

# UNIVERSIDADE FEDERAL DO TOCANTINS

## VESTIBULAR EDUCAÇÃO DO CAMPO 2019.2

### CÂMPUS DE ARRAIAS

#### Provas de Conhecimentos

	Questões
Artes Visuais	01 a 10
Música	11 a 20
<b>Redação</b>	



**ATENÇÃO:** transcreva no espaço apropriado da sua FOLHA DE RESPOSTA (GABARITO), com sua caligrafia usual, considerando as letras maiúsculas e minúsculas a frase a seguir:

**Plante conhecimento, depois cuide para germinar e dá bons frutos.**

#### ANTES DE COMEÇAR A FAZER AS PROVAS:

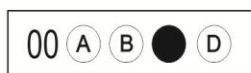
1. Verifique se este caderno contém duas provas, com um total de 20 (vinte) questões, sequencialmente numeradas de 01 a 20, e uma prova de redação.
2. Caso haja algum problema de impressão, solicite ao aplicador impreterivelmente até 15 minutos após o início da prova a substituição deste caderno.

#### AO RECEBER A FOLHA DE RESPOSTA (GABARITO):

3. Confira seus dados e, havendo erro, solicite ao aplicador a correção na Ata de Sala.
4. Assine com CANETA no espaço indicado.

#### AO TRANSFERIR A MARCAÇÃO DAS ALTERNATIVAS PARA A FOLHA DE RESPOSTA (GABARITO):

5. Use somente caneta azul ou preta e aplique traços firmes dentro da área reservada à letra correspondente a cada resposta, conforme modelo:



6. Sua resposta NÃO será computada se houver marcação de mais de uma alternativa ou se a alternativa correta não tiver assinalada conforme o modelo acima.
7. A folha de resposta (gabarito) não deve ser dobrada, amassada ou rasurada.

#### AO TERMINAR AS PROVAS:

8. Você deve chamar a atenção do aplicador levantando o braço. Ele irá até você para recolher sua FOLHA DE RESPOSTA (GABARITO) e este CADERNO DE PROVAS.
9. Recolha seus objetos, deixe a sala, e em seguida o prédio. A partir do momento em que você sair da sala e até sair do prédio, continuam válidas as proibições sobre o uso de aparelhos eletrônicos e celulares bem como não lhe é mais permitido o uso dos sanitários.

Terá suas provas anuladas e será automaticamente eliminado do processo seletivo, o candidato que durante a sua realização for surpreendido portando (mesmo que desligados) quaisquer aparelhos eletrônicos, tais como bip, telefone celular, relógio de qualquer espécie, walkman, agenda eletrônica, notebook, palmtop, ipod, ipad, tablet, pen drive, receptor, gravador, máquina de calcular, máquina fotográfica, chaves integradas com dispositivos eletrônicos, controle de alarme de carro e moto, controle de portão eletrônico etc, bem como quaisquer acessórios de chapelaria, tais como chapéu, boné, gorro etc, e ainda lápis, lapiseira/grafite, borracha, caneta em material não-transparente, óculos de sol (exceto com comprovação de prescrição médica), qualquer tipo de carteira ou bolsa e armas.

**Duração total destas provas, incluindo o preenchimento da FOLHA DE RESPOSTA (GABARITO):**

**4h (quatro horas)**

**ATENÇÃO:** Após a prova você poderá levar consigo somente o GABARITO RASCUNHO

Nome:	R.G.:
-------	-------

PROVA DE ARTES VISUAIS

QUESTÃO 01

Identifique o estilo de trabalho de cada um dos pintores que atuaram no contexto do modernismo artístico brasileiro e então associe o número das imagens ao nome de seu (sua) autor(a):

Imagem 1.



Samba, 1925.

Imagem 2.



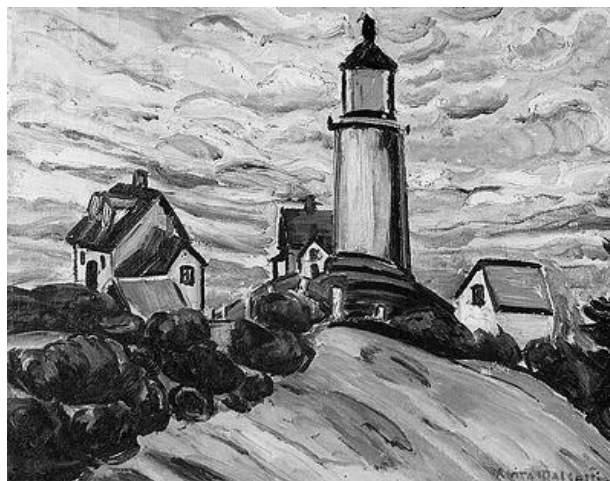
O Lavrador de café, 1934.

Imagem 3.



Abaporu, 1928.

Imagem 4.



O farol, 1948.

Imagens consultadas em: Enciclopédia Itaú Cultural - Artes Visuais. Disponível em: <<https://enciclopedia.itaucultural.org.br/busca?categoria=artes-visuais>>. Acesso em 22 set. 2019.

- ( ) Cândido Portinari.
- ( ) Tarsila do Amaral.
- ( ) Di Cavalcanti.
- ( ) Anita Malfatti.

Assinale a alternativa que corresponde à sequência **CORRETA**.

- (A) 1 – 2 – 3 – 4.
- (B) 2 – 3 – 4 – 1.
- (C) 4 – 3 – 2 – 1.
- (D) 2 – 3 – 1 – 4.

QUESTÃO 02

Analise as figuras e assinale na coluna a seguir os modos correspondentes de se criar profundidade em superfícies (ou planos) bidimensionais\*.

\* **Observação:** Superfície bidimensional é aquela que possui apenas duas dimensões, altura e largura, por isso, precisa de recursos que auxiliem na construção da profundidade, dando a impressão ilusória de uma terceira dimensão.

Figura 1.

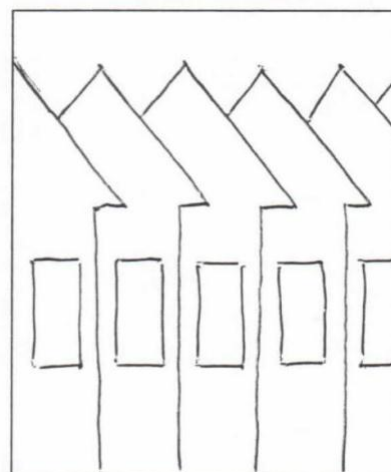


Figura 2.



Figura 3.

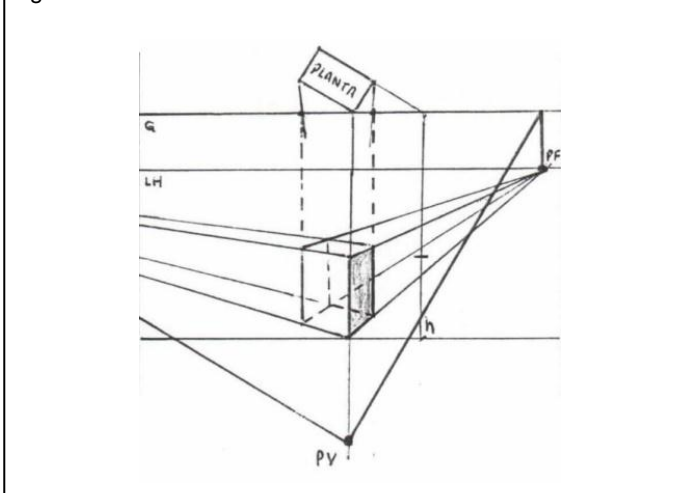
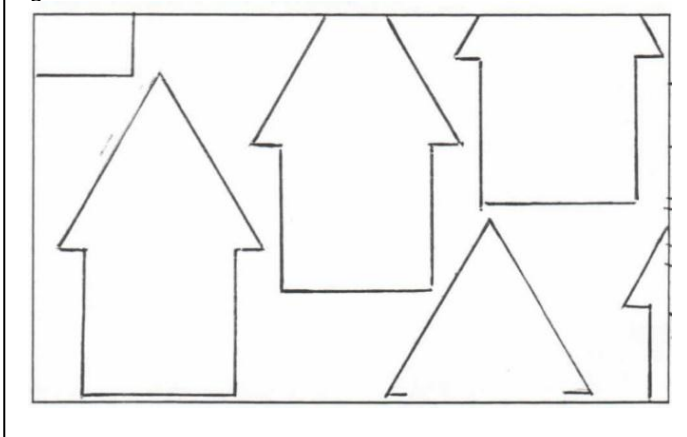


Figura 4.



- ( ) Variação de tamanho.
- ( ) Posição da figura no plano do quadro.
- ( ) Planos superpostos.
- ( ) Perspectiva linear.

Assinale a alternativa que corresponde à sequência **CORRETA**.

- (A) 1 – 3 – 4 – 2
- (B) 2 – 4 – 1 – 3
- (C) 3 – 4 – 2 – 1
- (D) 2 – 1 – 4 – 3

### QUESTÃO 03

Assinale a alternativa **INCORRETA**. São meios para criação de obras em Artes Visuais:

- (A) desenho e gravura.
- (B) pintura, colagem e fotografia.
- (C) peça teatral e interpretação musical.
- (D) escultura, instalação e performance.

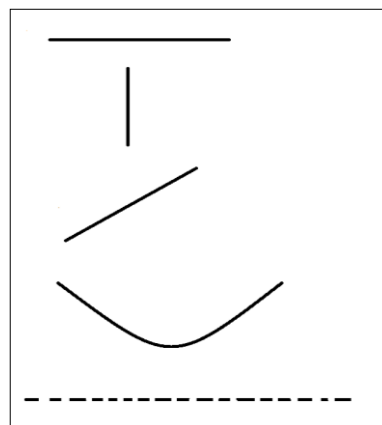
### QUESTÃO 04

A respeito dos fundamentos das composições visuais, assinale a alternativa **INCORRETA**.

- (A) Ponto: o menor dos elementos da linguagem visual.
- (B) Linha: formada pelo deslocamento ou pela união de pontos, compondo um trajeto.
- (C) Plano: organização espacial de uma superfície.
- (D) Textura: envolve pesos diferentes de um lado e de outro de um eixo central.

### QUESTÃO 05

Com relação aos elementos básicos da linguagem visual, a linha ou traço pode ser definida como um rastro que um ponto deixa ao ser deslocado no espaço. Observe a imagem a seguir:



Em relação a classificação da linha, assinale a alternativa que apresenta a sequência **CORRETA**:

- (A) horizontal, vertical, inclinada, curva, tracejada.
- (B) vertical, horizontal, poligonal, sinuosa, pontilhada.
- (C) reta, mista, inclinada, ondulada, pontilhada.
- (D) paralela, horizontal, poligonal, curva, tracejada.

### QUESTÃO 06

O ser humano sempre produziu e se cercou de objetos sem utilidade evidente e imediata. Ao vê-los, é inevitável que nos perguntemos: por que e para que teriam sido feitos? A busca por respostas nos leva a uma constatação: o ser humano, seja de que época for, cria objetos não apenas para se servir deles, mas também para expressar seus sentimentos diante da vida.

Fonte: PROENÇA, Graça. **História da Arte**. 17. ed. São Paulo: Editora Ática, 2008. (fragmento)

Sobre as artes visuais assinale a alternativa **INCORRETA**.

- (A) Por arte visual compreende-se o estudo e tudo aquilo que é analisado ou percebido pelo olhar de maneira criativa.
- (B) A produção artística não deve ser considerada um fato extraordinário dentro da cultura humana. Ao contrário deve ser vista como profundamente integrada à cultura e aos sentimentos de um povo.
- (C) As produções dos artistas não têm utilidade nem intenção.
- (D) A arte pode ser um verdadeiro testemunho histórico, ao retratar situações sociais.

**QUESTÃO 07**

João Colagem é um artista visual que investiga possibilidades para aprimorar a técnica da colagem. Desde 2005 coordena o grupo Colagem Coletiva. Suas obras já foram expostas em diversos espaços culturais no mundo. Identifique qual destas imagens, retrata uma obra criada por João Colagem:

(A)



(B)



(C)



(D)



**QUESTÃO 08**

Qual técnica artística é capaz de reproduzir imagens utilizando uma matriz de madeira, pedra ou metal?

- (A) Escultura.
- (B) Gravura.
- (C) Instalação.
- (D) Grafite.

**QUESTÃO 09**

Adriana Varejão é uma das artistas de destaque na cena contemporânea brasileira e internacional. Como artista plástica ela se consagrou, por meio da utilização de pigmentos para colorir superfícies, atribuindo tons e texturas. Trabalhos como estes são chamados de:

- (A) pintura.
- (B) performance.
- (C) teatro.
- (D) vernissage.

**QUESTÃO 10**

Impressão policromática pode gerar:

- (A) apenas quatro cores.
- (B) mais de quatro cores.
- (C) apenas duas cores.
- (D) apenas cores originadas de arquivo digital.

**PROVA DE MÚSICA**

**QUESTÃO 11**

Na escala de Si maior, ascendente, qual a nota que vem depois da nota Si?

Assinale a alternativa **CORRETA**:

- (A) Dó.
- (B) Sol.
- (C) Ré.
- (D) Lá.

**QUESTÃO 12**

Na escala de Fá maior, descendente, qual a nota que vem antes da nota Lá?

Assinale a alternativa **CORRETA**:

- (A) Sol.
- (B) Dó.
- (C) Mi.
- (D) Si.

**QUESTÃO 13**

Observe a figura a seguir. Se mudarmos a clave e colocarmos uma clave de Fá, qual o nome recebe a nota que está no espaço?



Assinale a alternativa **CORRETA**:

- (A) Sol.
- (B) Dó.
- (C) Lá.
- (D) Si.

**QUESTÃO 14**

Analise a figura a seguir e responda: Qual o nome das pausas em sequência, da esquerda para a direita?



Marque a alternativa **CORRETA**:

- (A) Semínima – Mínima – Semibreve – Colcheia – Semicolcheia – Fusa – Semifusa.
- (B) Mínima – Semibreve – Semínima – Colcheia – Semicolcheia – Fusa – Semifusa.
- (C) Semibreve – Mínima – Semínima – Colcheia – Semicolcheia – Fusa – Semifusa.
- (D) Mínima – Semínima – Semibreve – Colcheia – Semicolcheia – Fusa – Semifusa.

**QUESTÃO 15**

Na partitura a seguir temos uma música cifrada. Reconheça as cifras e responda quais são, na sequência, e identifique a pausa que aparece, assim como de qual figura musical ela é o valor negativo.

**BORBOLETINHA**

G C Dm  
Bor - bo - le - ti - nha está na co - zi - nha fa - zen - do cho - co -

G C  
la - te para a vi - zi - nha Po - ti - pó - ti, per - na de

Dm G C G C  
pau, o - lho de vi - dro e na - riz de pi - ca - pau, pau, pau.

Borboletinha está na cozinha  
Fazendo chocolate para a vizinha  
Poti-poti, perna de pau  
Olho de vidro e nariz  
De pica-pau, pau, pau



Fonte: <https://pt.scribd.com/document/368414849/musicalizacao-infantil-borboletinha>

Marque a alternativa **CORRETA**:

- (A) Dó, Sol, Ré maior, Dó, Sol, Ré maior, Dó, Sol, Dó, Sol – Semibreve.
- (B) Dó, Sol, Ré menor, Dó, Sol, Ré menor, Dó, Sol, Dó, Sol – Semibreve.
- (C) Sol, Dó, Ré menor, Sol, Dó, Ré menor, Sol, Dó, Sol, Dó – Mínima.
- (D) Sol, Dó, Ré maior, Sol, Dó, Ré maior, Sol, Dó, Sol, Dó – Mínima.

**QUESTÃO 16**

Quanto às propriedades do som, a altura dos sons abaixo relacionados, serão agrupados em 3 (três) categorias: Grave, Médio e Agudo, não necessariamente nesta ordem.

O som produzido pelo miau de um gato, o mugir de um boi, o latido de um cachorro, o estouro de um foguete, o barulho de um trovão, o ruído de um traque, e o som produzido pelo toque nas cordas soltas Sol, Ré, Lá, de um violão afinado corretamente.

Em qual das alternativas abaixo todos os sons produzidos são graves?

Marque a alternativa **CORRETA**:

- (A) Boi – Trovão – Corda Lá.
- (B) Cachorro – Gato – Corda Sol.
- (C) Traque – Foguete – Corda Ré.
- (D) Foguete – Gato – Traque.

**QUESTÃO 17**

Correlacione a primeira coluna com a segunda.

- 1 – ( ) Semibreve
- 2 – ( ) Mínima
- 3 – ( ) Semínima
- 4 – ( ) Colcheia
- 5 – ( ) Semicolcheia
- 6 – ( ) Fusa
- 7 – ( ) Semifusa

Marque a alternativa com a sequência **CORRETA**:

- (A) 3 – 6 – 1 – 4 – 7 – 5 – 2
- (B) 2 – 3 – 1 – 5 – 4 – 7 – 6
- (C) 1 – 6 – 3 – 4 – 7 – 5 – 2
- (D) 6 – 1 – 3 – 5 – 4 – 7 – 2

**QUESTÃO 18**

Considerando os sinais de alteração, analise as definições:

- I. O sustenido indica o abaixamento do som em um semitom na altura da nota.
- II. O dobrado-sustenido indica a elevação do som em dois tons na altura da nota.
- III. O bemol indica a elevação do som em um semitom na altura da nota.
- IV. O dobrado bemol indica o abaixamento do som em dois tons na altura da nota.
- V. O bequadro anula o efeito somente do sustenido e do bemol.

Marque a alternativa **CORRETA**:

- (A) todas as definições estão corretas.
- (B) todas as definições estão incorretas.
- (C) todas as definições estão corretas, exceto a segunda e a quarta.
- (D) todas as definições estão incorretas, exceto a quinta.

**QUESTÃO 19**

A seguir temos um fragmento da música Asa Branca, de Luiz Gonzaga. Observe a cifra, o compasso e responda.

**ASA BRANCA**

Ritmo: Luiz Gonzaga  
Tempo:

Em qual compasso foi escrita a música e em qual tonalidade deverá ser acompanhada por um violão ou teclado?

- (A) Binário – Fá menor.
- (B) Quaternário – Dó menor.
- (C) Binário – Fá Maior.
- (D) Quaternário – Dó Maior.

**QUESTÃO 20**

Observe o fragmento de uma tradicional música natalina.

Latin 18th Century John F. Wade

**Adeste Fideles**

Considerando o fragmento da música, correlacione a primeira coluna com a segunda.

- |                                     |                 |
|-------------------------------------|-----------------|
| 1 – Compasso                        | ( ) Lá          |
| 2 – Unidade de Tempo                | ( ) Ré          |
| 3 – Unidade de Compasso             | ( ) Semibreve   |
| 4 – Nota mais aguda da clave de sol | ( ) Semínima    |
| 5 – Nota mais grave da clave de fá  | ( ) Dó          |
| 6 – Nota mais aguda da clave de fá  | ( ) Quaternário |

Assinale a alternativa que apresenta a sequência **CORRETA**:

- (A) 5 – 3 – 4 – 2 – 6 – 1
- (B) 4 – 3 – 5 – 6 – 2 – 1
- (C) 5 – 4 – 3 – 2 – 6 – 1
- (D) 6 – 4 – 5 – 2 – 3 – 1

## PROVA DE REDAÇÃO

A partir da leitura do seguinte texto motivador e com base nos conhecimentos construídos ao longo de sua formação, redija um texto dissertativo-argumentativo em norma padrão da língua portuguesa sobre o tema **“Os desafios da sustentabilidade no Brasil”**. Selecione, organize e relacione, de forma coerente e coesa, argumentos e fatos para defesa de seu ponto de vista.

### Texto motivador

Ao abrir os olhos e sair da cegueira branca e ofuscante em que muitos mergulham, quicá se possa descobrir quanta beleza e quanta energia há no que chamamos de natureza, incluindo aí nosso corpo, nossas relações.

É preciso urgentemente superar as dicotomias e as perdas entre ser humano e vida natural, entre respiração e ar, entre corpo e movimento, entre comida e natureza, entre pernas e caminhar, entre estar vivo e estar na Terra, entre o eu e os outros seres, sejam eles quais e como forem. Esta urgência tem a ver com a possibilidade ou não de mantermos a essência humana, num mundo atacado pelas doenças degenerativo-ambientais (como o câncer), fruto direto da artificialização da alimentação e do estilo de vida das pessoas; manter a essência humana requer manter a essência minimamente saudável dos rios, do ar, das paisagens, dos solos, da terra, dos alimentos e das instituições.

Sustentabilidade deve ser pensada em vários níveis, de paisagem, de urbanismo, de alimentação, de pensamento reflexivo, de cultura, de educação e, acima de tudo, de sensibilidade para o nosso tempo presente, pois é preciso "pegar o trem" da história para não ser atropelado. Tal tempo exige de nós posturas e ânimo (alma), posicionamentos éticos voltados para ações concretas, mais do que discursos bonitos.

Lutar ecologicamente não é uma coisa de ecologistas ou militantes, mas de pessoas de olhos abertos, com lucidez, tocadas pelo "espírito do tempo", das comunidades e das crianças que reclamam silenciosamente uma vida digna e viável.

PELIZZOLI, Marcelo L. **Ética e Meio Ambiente para uma sociedade sustentável**. Petrópolis, RJ: Vozes, 2013 (fragmento/adaptado).

Título:	
1.	
2.	
3.	
4.	
5.	
6.	
7.	
8.	
9.	
10.	
11.	
12.	
13.	
14.	
15.	
16.	
17.	
18.	
19.	
20.	
21.	
22.	
23.	
24.	
25.	
26.	
27.	
28.	
29.	
30.	