

CONCURSO PARA A PREFEITURA DE GURUPI – QUADRO GERAL**Provas de Conhecimentos**

	Questões
Língua Portuguesa	01 a 10
Noções de Informática	11 a 15
Conhecimentos Regionais	16 a 20
Legislação Pertinente ao Município de Gurupi/TO	21 a 30
Conhecimentos Específicos	31 a 40



ATENÇÃO: transcreva no espaço apropriado da sua **FOLHA DE RESPOSTAS (GABARITO)**, com sua caligrafia usual, considerando as letras maiúsculas e minúsculas, a seguinte frase:

Quem acredita sempre alcança.**ANTES DE RESPONDER AS QUESTÕES DAS PROVAS.**

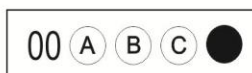
1. Verifique se este caderno contém cinco provas, com um total de 40 (quarenta) questões, sequencialmente numeradas de 01 a 40.
2. Caso haja algum problema, solicite ao aplicador a substituição deste caderno imediatamente após o início da prova.

AO RECEBER A FOLHA DE RESPOSTAS (GABARITO).

3. Confira seus dados e, havendo erro, solicite ao aplicador a correção na Ata de Sala.
4. Assine, no espaço indicado, utilizando caneta preta ou azul.

AO TRANSFERIR A MARCAÇÃO DAS ALTERNATIVAS PARA A FOLHA DE RESPOSTAS (GABARITO).

5. Use somente caneta azul ou preta e aplique traços firmes dentro da área reservada à letra correspondente de cada resposta, conforme modelo:



6. Sua resposta **NÃO** será computada se houver marcação de mais de uma alternativa.
7. A folha de respostas não deve ser dobrada, amassada ou rasurada.

AO TERMINAR AS PROVAS.

8. Você deve chamar a atenção do aplicador levantando o braço. Ele irá até você para recolher sua **FOLHA DE RESPOSTAS (GABARITO)** e este **CADERNO DE PROVAS**.
9. Recolha seus objetos, deixe a sala, e em seguida o prédio. A partir do momento em que você sair da sala e até sair do prédio, continuam válidas as proibições sobre o uso de aparelhos eletrônicos e celulares bem como não lhe será mais permitido o uso dos sanitários.

Terá suas provas anuladas e será automaticamente eliminado do processo seletivo, o candidato que durante a sua realização for surpreendido portando (mesmo que desligado) aparelhos eletrônicos, tais como: máquinas calculadoras, agendas eletrônicas ou similares, telefones celulares, smartphones, tablets, iPod, iPad, gravadores, pendrive, mp3 player ou similar, qualquer receptor ou transmissor de dados e mensagens, bipe, notebook, palmtop, Walkman, máquina fotográfica, chaves integradas com dispositivos eletrônicos, controle de alarme de carro e moto, controle de portão eletrônico, etc.; relógios, óculos escuros, protetor auricular ou similar, lápis, lapiseira/grafite, marca-texto, borracha e(ou) qualquer tipo de carteira ou bolsa; quaisquer acessórios de chapalaria, tais como: chapéu, boné, gorro etc.; e ainda qualquer recipiente ou embalagem, tais como: garrafa de água, suco, refrigerante e embalagem de alimentos (biscoitos, barras de cereais, chocolate, balas etc.), que não seja fabricado com material transparente.

Nome: _____
RG: _____

ATENÇÃO:

Após a prova você poderá levar consigo somente o Gabarito Rascunho.

Duração total destas provas, incluindo o preenchimento da FOLHA DE RESPOSTAS (GABARITO):

TRÊS HORAS

PROVA DE LÍNGUA PORTUGUESA

Leia o texto a seguir e responda as questões **01** e **02**.



Copyright ©1999 Mauricio de Sousa Produções Ltda. Todos os direitos reservados. 6493

Fonte: Disponível em: http://sequenciadidaticadeportugues2014.blogspot.com.br/p/universidadedo-estado-da-bahia-uneb_5.html. Acesso em: 8 set. 2017.

QUESTÃO 01

De acordo com a leitura do texto, assinale a alternativa **INCORRETA**.

- (A) A personagem Mônica está em dúvida sobre o motivo pelo qual Cebolinha não quer mais brincar com ela.
- (B) A personagem Mônica, na brincadeira, pede ao seu amigo Cebolinha para fazer compras com ela no supermercado.
- (C) A personagem Cebolinha não gosta de fazer o papel de "dona de casa" na brincadeira.
- (D) A personagem Cebolinha se aborrece com a condição de "dona de casa" na brincadeira.

QUESTÃO 02

O texto corresponde a uma:

- (A) notícia de jornal.
- (B) poesia.
- (C) carta pessoal.
- (D) tira em quadrinhos.

Leia a fábula a seguir e responda as questões **03**, **04** e **05**.

A raposa e a cegonha

Um dia a raposa convidou a cegonha para jantar. Querendo pregar uma peça na outra, serviu sopa num prato raso.

Claro que a raposa tomou toda a sua sopa sem o menor problema, mas a pobre cegonha com seu bico comprido mal pôde tomar uma gota. O resultado foi que a cegonha voltou para casa morrendo de fome. A raposa fingiu que estava preocupada e perguntou se a sopa não estava do gosto da cegonha, mas a cegonha não disse nada. Quando foi embora, agradeceu muito a gentileza da raposa e disse que fazia questão de retribuir o jantar no dia seguinte.

Assim que chegou a raposa se sentou lambendo os beiços de fome, curiosa para ver as delícias que a outra ia servir. O jantar veio para a mesa numa jarra alta, de gargalo estreito, onde a cegonha podia beber sem o menor problema. A raposa, amoladíssima, só teve uma saída: lambe as gotinhas de sopa que escorriam pelo lado de fora da jarra. Ela aprendeu muito bem a lição. Enquanto ia andando para casa, faminta, pensava: "Não posso reclamar da cegonha. Ela me tratou mal, mas fui grosseira com ela primeiro".

Fonte: FÁBULAS de Esopo. São Paulo: Companhia das Letrinhas, 1994.

QUESTÃO 03

Com base na leitura do texto, podemos compreender que a moral da história é:

- (A) trate os outros tal como deseja ser tratado.
- (B) seja sempre você mesmo.
- (C) eu sou feliz sendo egoísta.
- (D) o pão nosso de cada dia.

QUESTÃO 04

Na frase: "Assim que chegou a raposa se sentou lambendo os beiços de fome", sugere que a raposa:

- (A) engolia a comida sem mastigar.
- (B) passava a língua sobre os lábios.
- (C) mordida a língua e os lábios com força.
- (D) devorava os lábios da cegonha com os olhos.

QUESTÃO 05

Leia as afirmativas a seguir.

- I. Em: "A raposa, **amoladíssima**, só teve uma saída...", a palavra negritada sugere que a raposa se encontrava aborrecida.
- II. Em: "Um dia a raposa **convidou** a cegonha para jantar", o verbo negritado está conjugado no pretérito perfeito do indicativo.
- III. Em: "O jantar veio para a mesa numa jarra alta, de **gargalo estreito**", a expressão negritada pode ser substituída, sem causar prejuízo ao sentido do texto, por "abertura estreita".

Assinale a alternativa **CORRETA**.

- (A) Apenas as afirmativas I e II estão corretas.
- (B) Apenas as afirmativas I e III estão corretas.
- (C) Apenas a afirmativa II está correta.
- (D) Todas as afirmativas estão corretas.

QUESTÃO 06

Assinale a alternativa **CORRETA** quanto ao uso da divisão silábica.

- (A) Preo-cu-pa-da; Be-i-ços; Es-co-rri-am.
- (B) Pre-o-cu-pa-da; Be-i-ços; Es-cor-ri-am.
- (C) Pre-o-cu-pa-da; Bei-ços; Es-cor-ri-am.
- (D) Pre-o-cu-pa-da; Bei-ços; Es-co-rri-am.

QUESTÃO 07

Assinale a alternativa **INCORRETA** quanto ao uso adequado da concordância, de acordo com a gramática normativa.

- (A) A maioria dos professores votou a favor da assembleia.
- (B) Eu e minha mãe fomos ao supermercado.
- (C) São 15 horas.
- (D) Vende-se casas.

Leia o texto a seguir e responda as questões 08, 09 e 10.

História da pipa

Ninguém sabe quem empinou a primeira pipa, mas um cientista grego, lá pelos 400 anos antes de Cristo, já **brincava** de "soltar pipas". Portanto, pode-se **acreditar** que, desde 2500 anos atrás, artefatos de bambu, linha e papel voavam pelos céus e tiveram as mais variadas aplicações.

A Secretaria de Meteorologia dos Estados Unidos **utilizou**, no começo do século, **papagaios** equipados com instrumentos para medir a temperatura, umidade, velocidade do vento, etc.

Durante a Primeira Guerra Mundial, os japoneses usaram a pipa como meio de enviar mensagens a **seus** companheiros e, durante a Segunda Guerra Mundial, os alemães a utilizaram para espionar os movimentos inimigos.

No Brasil, os **escravos** foragidos também a **usaram** para se comunicar entre si.

Fonte: Ciência hoje das crianças. *História da pandorga*. Rio de Janeiro: SBPC, ano 5, n. 11. p. 6 (texto adaptado).

QUESTÃO 08

De acordo com a leitura do texto, assinale a alternativa **INCORRETA**.

- (A) A primeira pipa surgiu depois do nascimento de Cristo e foi inventada por um cientista grego.
- (B) Na Primeira e Segunda Guerras Mundiais, a pipa foi um instrumento utilizado, respectivamente, pelos japoneses e pelos alemães.
- (C) Nos Estados Unidos, a pipa foi utilizada como um instrumento para medir a temperatura, entre outras coisas.
- (D) No Brasil, durante a escravidão, a pipa serviu como meio de comunicação.

QUESTÃO 09

Assinale a alternativa **CORRETA** em que a palavra "pipa" pode ser substituída, sem ocasionar prejuízo de sentido ao texto.

- (A) Canário.
- (B) Periquito.
- (C) Azulão.
- (D) Papagaio.

QUESTÃO 10

Assinale a alternativa **CORRETA** quanto à classe gramatical das palavras negritadas:

- (A) "**seus** companheiros" (pronome); "já **brincava** de "soltar pipas"" (substantivo).
- (B) "**Ninguém** sabe quem empinou a primeira pipa" (pronome); "A Secretaria de Meteorologia dos Estados Unidos **utilizou**" (verbo).
- (C) "**papagaios** equipados" (substantivo); "Portanto, pode-se **acreditar**" (substantivo).
- (D) "os **escravos** foragidos" (substantivo) "**usaram** para se comunicar entre si" (substantivo).

PROVA DE NOÇÕES DE INFORMÁTICA

QUESTÃO 11

Acerca do ícone lixeira assinale a alternativa **CORRETA**.

- (A) Para jogar um arquivo ou pasta fora da área de trabalho do Windows 7 basta pressionar a tecla shift que o arquivo vai automaticamente para a lixeira.
- (B) Ao excluir um arquivo de dentro da Lixeira no Windows XP, você o exclui permanentemente.
- (C) Para uma exclusão rápida de arquivo no Windows XP é necessário clicar no objeto indesejado e pressionar a tecla Ctrl.
- (D) Os arquivos enviados para a lixeira no Windows 7 não podem ser restaurados.

QUESTÃO 12

Os atalhos para os comandos copiar e colar no Word 2010 são, consecutivamente:

- (A) Ctrl + z e Ctrl + t
- (B) Ctrl + a e Ctrl + j
- (C) Ctrl + b e Ctrl + m
- (D) Ctrl + c e Ctrl + v

QUESTÃO 13

O atalho para o comando que permite recortar parte do texto ou elementos gráficos de um arquivo em edição no Microsoft Word 2010 é:

- (A) Ctrl + z
- (B) Ctrl + p
- (C) Ctrl + i
- (D) Ctrl + x

QUESTÃO 14

Acerca do Microsoft Excel, versão 2010, assinale a alternativa **CORRETA**.

- (A) Permite a inserção de imagens e formas.
- (B) Permite inserir gráfico de coluna, porém não é possível inserir gráficos de pizza.
- (C) Permite a inserção de equações, porém, não trabalha com símbolos.
- (D) Não permite agrupar dados.

QUESTÃO 15

Sobre o correio eletrônico para troca de mensagem - email, assinale a alternativa **CORRETA**.

- (A) Ao receber uma mensagem ela fica armazenada na caixa de entrada por 40 minutos e depois é redirecionada automaticamente para a lixeira.
- (B) Ao enviar uma mensagem ela fica armazenada na caixa de saída ou na pasta enviados aguardando sua eliminação automática em 24 horas.
- (C) Ao escrever uma mensagem e não enviar por algum motivo ela pode ficar esperando por uma alteração futura na pasta de rascunho.
- (D) Ao receber qualquer mensagem com arquivos considerados ameaças ou detentores de vírus, o email é bloqueado automaticamente, levando o usuário a criar outra conta de email.

PROVA DE CONHECIMENTOS REGIONAIS

QUESTÃO 16

É **CORRETO** afirmar que o cidadão nascido no município de Gurupi é chamado de:

- (A) gurupião.
- (B) gurupiense.
- (C) gurupiara.
- (D) gurupino.

QUESTÃO 17

É **CORRETO** afirmar que, na década de 1950, antes de se tornar município, Gurupi foi distrito de:

- (A) Arraias
- (B) Xambioá
- (C) Miracema
- (D) Porto Nacional

QUESTÃO 18

É **CORRETO** afirmar que, no século XIX, a região onde se localiza o município de Gurupi foi habitada pelos povos indígenas:

- (A) Xetás
- (B) Guaranis
- (C) Xerentes
- (D) Kaingangs

QUESTÃO 19

Sobre o rio Tocantins, é **CORRETO** afirmar que:

- (A) foi usado pelos Bandeirantes para desbravar as terras ao sul do Brasil.
- (B) atravessa o território de quatro estados: Goiás, Tocantins, Pará e Maranhão.
- (C) também é chamado de Anhembi e é considerado o maior rio brasileiro navegável.
- (D) a construção de usinas hidrelétricas, em seu curso, incrementou a navegação comercial.

QUESTÃO 20

Sobre a bandeira do estado do Tocantins é **CORRETO** afirmar que:

- (A) apresenta três faixas diagonais, nas cores azul, branca e amarela, com a representação de um sol no centro.
- (B) é formada por listras intercaladas nas cores verde e amarela, com o desenho de uma árvore no canto superior direito.
- (C) destaca-se pela presença de duas faixas horizontais na cor azul, representando os rios Tocantins e Araguaia.
- (D) possui a expressão, de origem tupi, "CO YVY ORE RETAMA", que significa "Esta Terra é Nossa".

PROVA DE LEGISLAÇÃO PERTINENTE AO MUNICÍPIO DE GURUPI

QUESTÃO 21

Nos termos da Lei Orgânica, são poderes do Município de Gurupi, independentes e harmônicos entre si:

- (A) o Judiciário e o Executivo.
- (B) o Executivo e o Legislativo.
- (C) o Legislativo e o Ministério Público.
- (D) a Defensoria Pública e o Judiciário.

QUESTÃO 22

Nos termos da Lei Orgânica, o Poder Legislativo do Município de Gurupi é exercido pela Câmara Municipal, composta de Vereadores, legítimos representantes do povo, eleitos em pleito direto e simultâneo aos demais Municípios pelo sistema proporcional. Analise as afirmativas a seguir.

- I. O mandato dos Vereadores é de seis anos.
- II. O mandato dos Vereadores é de quatro anos.
- III. A idade mínima para candidatar-se a Vereador é de 18 anos completos.
- IV. A idade mínima para candidatar-se a Vereador é de 21 anos completos.

Assinale a alternativa **CORRETA**.

- (A) Apenas as afirmativas I e III estão corretas.
- (B) Apenas as afirmativas II e IV estão corretas.
- (C) Apenas as afirmativas I e IV estão corretas.
- (D) Apenas as afirmativas II e III estão corretas.

QUESTÃO 23

Assinale a alternativa **CORRETA**.

A Lei Orgânica do Município de Gurupi poderá ser emendada mediante proposta de:

- (A) no mínimo, 5% do eleitorado municipal.
- (B) no mínimo, 15% do eleitorado municipal.
- (C) no mínimo, 25% do eleitorado municipal.
- (D) no mínimo, 35% do eleitorado municipal.

QUESTÃO 24

De acordo com o estabelecido na Lei Orgânica do Município de Gurupi, acerca do desporto, do lazer e do turismo, o Município proporcionará meios de recreação sadia e construtiva à comunidade, mediante:

- I. reserva de espaços verdes ou livres, em forma de parques, bosques, jardins e assemelhados, como base física da recreação urbana.
- II. aproveitamento de rios, de lagos, de vales e de matas, e outros recursos naturais como locais de passeio e de distração.
- III. programas especiais para o divertimento e para a recreação de pessoas idosas.
- IV. estímulo à organização participativa da população rural da vida comunitária.

Assinale a alternativa **CORRETA**.

- (A) Apenas as afirmativas I e III estão corretas.
- (B) Apenas as afirmativas II e IV estão corretas.
- (C) Apenas as afirmativas III e IV estão corretas.
- (D) Todas as afirmativas estão corretas.

QUESTÃO 25

Nos termos da Lei 2.266/2015 (PCCR dos servidores públicos do Executivo), o Município de Gurupi reservará porcentagem de vagas dos concursos públicos para pessoas com deficiência. Essa porcentagem é de:

- (A) 2% das vagas.
- (B) 3% das vagas.
- (C) 4% das vagas.
- (D) 5% das vagas.

QUESTÃO 26

Assinale a alternativa **INCORRETA**.

Nos termos da Lei 2.266/2015 (PCCR dos servidores públicos do Executivo do Município de Gurupi), são requisitos básicos para investidura em cargo público no âmbito da Administração Pública Municipal, dentre outras:

- (A) o gozo dos direitos políticos.
- (B) a quitação com as obrigações militares e eleitorais.
- (C) a idade mínima de 18 anos.
- (D) a experiência mínima de 2 anos no desenvolvimento da atividade.

QUESTÃO 27

Assinale a alternativa **INCORRETA**.

Nos termos da Lei 827/1989 (Regime Jurídico dos Servidores Públicos de Gurupi), os cargos públicos serão providos por:

- (A) acesso.
- (B) remoção.
- (C) transposição.
- (D) reintegração.

QUESTÃO 28

Considerando o estabelecido na Lei 827/1989 (Regime Jurídico dos Servidores Públicos de Gurupi), durante o período de Estágio Probatório serão considerados como parâmetros de avaliação:

- I. Idoneidade moral.
- II. Disciplina.
- III. Assiduidade e pontualidade.
- IV. Eficiência.

Assinale a alternativa **CORRETA**.

- (A) Apenas os itens I e II estão corretos.
- (B) Apenas os itens III e IV estão corretos.
- (C) Todos os itens estão corretos.
- (D) Todos os itens estão incorretos.

QUESTÃO 29

Assinale a alternativa **INCORRETA**.

Nos termos da Lei 827/1989 (Regime Jurídico dos Servidores Públicos de Gurupi), a vacância do cargo decorrerá de:

- (A) exoneração.
- (B) afastamento.
- (C) aposentadoria.
- (D) falecimentos.

QUESTÃO 30

Assinale a alternativa **CORRETA**.

É princípio expresso na Lei Orgânica do Município de Gurupi:

- (A) pessoalidade.
- (B) subjetividade.
- (C) moralidade.
- (D) informalidade.

PROVA DE CONHECIMENTOS ESPECÍFICOS

QUESTÃO 31

O relacionamento humano é a parte mais complicada do trabalho e também uma das mais importantes. É necessário, então, cumprir com algumas normas de boas maneiras, apresentadas nas seguintes alternativas. Sobre esse tema, assinale a alternativa **INCORRETA**.

- (A) Fale de problemas pessoais ou profissionais especialmente na presença de pessoas estranhas para que possam te aconselhar.
- (B) Procure cumprimentar todas as pessoas que encontrar, na chegada e na saída.
- (C) Fica sempre muito bem dizer: "Por favor", "Com licença", "Obrigado(a)" e "Desculpe-me".
- (D) No local de refeição, mantenha as boas regras.

QUESTÃO 32

As doenças geradas dentro da construção civil são perigosas e podem causar estragos, tanto para o empregado como para o empregador. Assinale a alternativa **CORRETA** referente à doença que pode surgir ao executar a atividade da figura.



- (A) Perda de audição.
- (B) Conjuntivites por radiação.
- (C) Lombalgia.
- (D) Pneumoconioses.

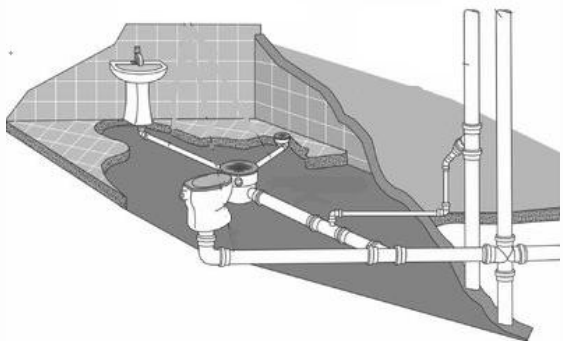
QUESTÃO 33

São muitos os riscos de acidentes de trabalho na construção civil. Assinale a alternativa **CORRETA** que corresponda a uma das principais causas provocadoras de choques elétricos.

- (A) Alocação inadequada de produtos e insumos e falta de prática no manuseio.
- (B) Alocação incorreta de equipamentos.
- (C) Falta de organização.
- (D) Ligar vários equipamentos na mesma fiação.

QUESTÃO 34

Assinale a alternativa **CORRETA** que identifique a seguinte figura.



- (A) Instalação predial de água.
- (B) Instalação predial de esgoto.
- (C) Instalação predial elétrica.
- (D) Nenhuma das alternativas.

QUESTÃO 35

Assinale a alternativa **CORRETA** que represente o conceito de ramal predial.

- (A) De propriedade da concessionária responsável pelo fornecimento de água, localizada nas vias públicas.
- (B) Aparelho para medir o consumo de água, instalado no cavalete, em local apropriado para facilitar o acesso à leitura.
- (C) Ligação entre a rede pública e o hidrômetro, dimensionada pela concessionária.
- (D) Ligação entre o hidrômetro e a entrada do reservatório, se for o caso.

QUESTÃO 36

Os hidrômetros são fabricados conforme a necessidade de operação e recebem classificações que os diferenciam uns dos outros, construtiva e operacionalmente. Assinale a alternativa **CORRETA** que identifique o conceito de Hidrômetro residencial e industrial.

- (A) É o hidrômetro projetado e fabricado levando-se em conta apenas o fluido que vai ser medido.
- (B) É o hidrômetro que tem o mecanismo interno acionado pelo líquido em movimento com certa velocidade.
- (C) É o hidrômetro que tem sistema de transmissão mecânica.
- (D) É o hidrômetro em que a transmissão dos movimentos da turbina se dá através de um par de ímãs, posicionado acima e abaixo da placa separadora.

QUESTÃO 37

Assinale a alternativa que identifique o tipo de conexão representado na figura.



- (A) Tê.
- (B) Joelho 90°
- (C) Cruzeta.
- (D) Junção.

QUESTÃO 38

Assinale a alternativa **CORRETA** que identifique o conceito de Ramal de Descarga (RD).

- (A) Tubulação vertical que recebe efluentes de ramais de esgoto.
- (B) Tubulação que recebe diretamente efluentes de aparelhos sanitários.
- (C) Tubulação que recebe efluentes de ramais de descarga.
- (D) Tubo ventilador interligando o ramal de esgoto a uma coluna de ventilação.

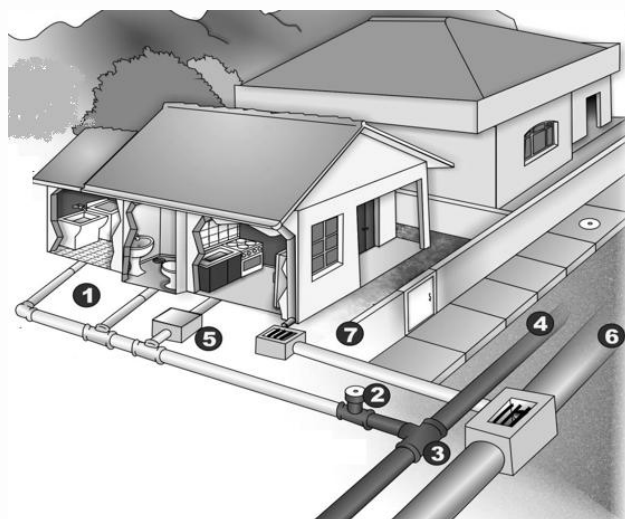
QUESTÃO 39

Existem pontos importantes para a execução das instalações sanitárias que não devem ser violados. Sobre esse tema, assinale a alternativa **INCORRETA**.

- (A) As instalações sanitárias não devem contaminar a água de consumo.
- (B) O ramal de esgoto da bacia sanitária deve ser em linha reta e com declividade uniforme.
- (C) As ligações de tubulações horizontais com verticais devem ser com o uso de cruzetas.
- (D) Em todas as instalações de esgotos sanitários devem ser colocados desconectores, destinados à proteção do ambiente interno contra a ação dos gases emanados das tubulações.

QUESTÃO 40

Assinale a alternativa **CORRETA** que identifique o elemento N.º 5 da figura apresentada a seguir.



- (A) Caixa de gorduras.
- (B) Rede coletora.
- (C) Tubulação pluvial.
- (D) Rede coletora.