

PREFEITURA MUNICIPAL DE SANTA RITA-TO

CONCURSO PÚBLICO PARA QUADRO GERAL, SAÚDE, EDUCAÇÃO E ASSISTÊNCIA SOCIAL 2016

Provas de Conhecimentos

	Questões		Questões
Língua Portuguesa	01 a 10	Legislação Pertinente ao Município de Santa Rita/TO	21 a 30
Noções de Informática	11 a 15	Conhecimentos Específicos	31 a 40
Conhecimentos Regionais	16 a 20		



ATENÇÃO: transcreva no espaço apropriado da sua FOLHA DE RESPOSTAS (GABARITO), com sua caligrafia usual, considerando as letras maiúsculas e minúsculas, a frase a seguir:

Aprender é questão vital para a saúde.

ANTES DE COMEÇAR A FAZER AS PROVAS:

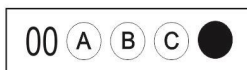
1. Verifique se este caderno contém cinco provas, com um total de 40 (quarenta) questões, sequencialmente numeradas de 01 a 40.
2. Caso haja algum problema, solicite ao aplicador a substituição deste caderno, impreterivelmente, até 15 minutos após o início da prova.

AO RECEBER A FOLHA DE RESPOSTAS (GABARITO):

3. Confira seus dados e, havendo erro, solicite ao aplicador a correção na Ata de Sala.
4. Assine com CANETA esferográfica de tinta preta ou azul no espaço indicado.

AO TRANSFERIR A MARCAÇÃO DAS ALTERNATIVAS PARA A FOLHA DE RESPOSTAS (GABARITO):

5. Use somente caneta azul ou preta, e aplique traços firmes dentro da área reservada à letra correspondente a cada resposta, conforme modelo:



6. Sua resposta NÃO será computada se houver marcação de mais de uma alternativa.
7. A folha de respostas não deve ser dobrada, amassada ou rasurada.

AO TERMINAR AS PROVAS:

8. Você deve chamar a atenção do aplicador levantando o braço. Ele irá até você para recolher sua FOLHA DE RESPOSTAS (GABARITO) e este CADERNO DE PROVAS.
9. Recolha seus objetos, deixe a sala, e em seguida o prédio. A partir do momento em que você sair da sala e até sair do prédio, continuam válidas as proibições sobre o uso de aparelhos eletrônicos e celulares bem como não lhe será mais permitido o uso dos sanitários.

Terá suas provas anuladas e será automaticamente eliminado do processo seletivo, o candidato que durante a sua realização for surpreendido portando (mesmo que desligado) aparelhos eletrônicos, tais como: máquinas calculadoras, agendas eletrônicas ou similares, telefones celulares, smartphones, tablets, iPod, iPad, gravadores, pendrive, mp3 player ou similar, qualquer receptor ou transmissor de dados e mensagens, bipe, notebook, palmtop, Walkman, máquina fotográfica, chaves integradas com dispositivos eletrônicos, controle de alarme de carro e moto, controle de portão eletrônico, etc.; relógio de qualquer espécie, óculos escuros, protetor auricular ou similar, lápis, lapiseira/grafite, marca-texto, borracha e(ou) qualquer tipo de carteira ou bolsa; quaisquer acessórios de chapelaria, tais como: chapéu, boné, gorro etc.; e ainda qualquer recipiente ou embalagem, tais como: garrafa de água, suco, refrigerante e embalagem de alimentos (biscoitos, barras de cereais, chocolate, balas etc.), que não seja fabricado com material transparente.

Nome: _____

Data de Nascimento: ____ / ____ / ____

Duração total destas provas, incluindo o preenchimento da FOLHA DE RESPOSTAS (GABARITO):

TRÊS HORAS

ATENÇÃO: Após a prova você poderá levar consigo somente a FOLHA DE RASCUNHO DO GABARITO.

TÉCNICO EM SAÚDE BUCAL

PROVA DE LÍNGUA PORTUGUESA

Leia o texto a seguir e responda as **QUESTÕES 01, 02, 03 e 04**.

Que atletas participaram de mais jogos olímpicos?

Ninguém levou mais a sério que **Ío importante é competir** do que o canadense Ian Millar, 69 anos. Desde sua primeira aparição no hipismo, em 1972, o **Í Capitão Canadá** já esteve em dez edições. Em 40 anos de Olimpíadas, só não esteve em Moscou (1980) por causa de um boicote liderado pelos EUA (Estados Unidos da América), que protestavam contra a invasão soviética no Afeganistão. Apesar do extenso currículo, Millar levou só uma medalha de prata, em Pequim (2008). Para o Rio 2016, **infelizmente, o vovô caiu do cavalo**: Dixon, seu animal, passará por cirurgias nos sinos faciais e está fora de combate. Em segundo lugar, com nove presenças, estão Hubert Raudaschl (iatista da Áustria) e Afanasijs Kuzmins (atirador da Letônia), ambos com duas medalhas. O austríaco já baixou as velas, mas o letão pode empatar o recorde se for convidado para dar seus disparos pela décima vez.

Fonte: adaptado de: TRIVELATO, M. Revista *Superinteressante*, edição 364. Acesso em: 05 de agosto de 2016.

QUESTÃO 01

Marque a alternativa **CORRETA** quanto à compreensão do texto.

- (A) O canadense, Ian Millar, o austríaco, Hubert Raudaschl, e o letão, Afanasijs Kuzmins, participaram de 10 edições, em 40 anos de Olimpíadas.
- (B) O canadense, Ian Millar, é um recordista em participação em Olimpíadas e um sucesso na conquista de medalhas.
- (C) Para o Rio 2016, estão confirmadas as participações do austríaco, Hubert Raudaschl, e do letão, Afanasijs Kuzmins.
- (D) Para o Rio 2016, o **Capitão Canadá** não participará porque seu animal passará por procedimentos cirúrgicos.

QUESTÃO 02

O uso das aspas na expressão negritada, **Ío importante é competir**, indica que:

- (A) O importante não é ganhar, mas sim, participar das Olimpíadas.
- (B) O importante é competir e ganhar medalhas nas Olimpíadas.
- (C) O importante é que Ian Millar seja considerado um medalhista em participação nas Olimpíadas.
- (D) O importante é que a participação em 10 edições das Olimpíadas deu a Ian Millar o título emérito de Hipismo do Canadá.

QUESTÃO 03

De acordo com a leitura do texto, a expressão negritada, o **Í vovô caiu do cavalo**, sugere que:

- (A) O vovô atirou-se ao chão, em virtude da queda que levou.
- (B) O vovô distraiu-se ao guiar seu cavalo.
- (C) O vovô perdeu a chance de participar dos jogos.
- (D) O vovô andou a galope após participar de uma corrida.

QUESTÃO 04

Assinale a alternativa **CORRETA** quanto à classe gramatical da palavra **afelizmente** negritada no texto.

- (A) Advérbio.
- (B) Adjetivo.
- (C) Substantivo.
- (D) Verbo.

Leia o texto a seguir e responda as **QUESTÕES 05, 06 e 07**.

Rio 2016: Programa de educação lança conteúdo digital para promover os direitos de meninas e mulheres

A Vila Olímpica da Gamboa, situada na zona portuária do Rio de Janeiro, **se mostrou** um palco muito oportuno para o programa de educação dos Jogos Rio 2016 lançar mão do esporte como ferramenta a favor dos direitos de meninas e mulheres. O espaço poliesportivo **tornou** possível que, **há alguns meses**, meninos que têm aula de futebol e alunas de balé participassem juntos de uma série de atividades educativas sobre igualdade de gênero. Nos vídeos gravados na ocasião pelo Transforma em parceria com a ONU Mulheres, que traz para dentro de campo o projeto Uma Vitória Leva À Outra e a metodologia da ONG *Women Win*, reside justamente a mensagem de que não deve haver barreiras para os pés que hoje calçam sapatilhas vestirem chuteiras amanhã (e vice-versa).

Fonte: adaptado de: <<https://www.rio2016.com/educacao/noticias/transforma-onu-mulheres-e-women-win-pela-igualdade-de-genero>>. Acesso em: 05 de agosto de 2016.

QUESTÃO 05

Marque a alternativa **INCORRETA** quanto à compreensão do texto.

- (A) O espaço poliesportivo da Rio 2016 possibilita que meninos e meninas participem juntos de diversas atividades educativas sobre igualdade de gênero.
- (B) O Programa de Educação, lançado pelos jogos Rio 2016, objetiva difundir o esporte como ferramenta a favor dos direitos de meninas e mulheres.
- (C) O projeto educativo da Rio 2016 promove, a partir de diversas atividades, a mensagem de que não deve haver barreiras para os pés que hoje calçam sapatilhas vestirem chuteiras amanhã (e vice-versa).
- (D) O espaço educativo da Rio 2016 produz atividades que estabelecem diferenças entre esportes praticados por meninos e meninas, reafirmando a desigualdade entre os gêneros na prática esportiva.

QUESTÃO 06

Assinale a alternativa **CORRETA** quanto ao tempo verbal de **se mostrou** e **tornou** negritados no texto.

- (A) Pretérito mais que perfeito do indicativo.
- (B) Pretérito perfeito do indicativo.
- (C) Pretérito imperfeito do indicativo.
- (D) Futuro do pretérito do indicativo.

QUESTÃO 07

A expressão **há alguns meses**, negritada no texto, indica uma relação de:

- (A) temporalidade.
- (B) causalidade.
- (C) finalidade.
- (D) oposição.

QUESTÃO 08

Marque a alternativa **CORRETA** no que se refere ao conceito de Redação oficial.

- (A) É a maneira pela qual o Poder Público e a Administração, Direta e Indireta, preparam os atos normativos e as comunicações com o objetivo de impor regras e restrições aos direitos do servidor.
- (B) É a maneira pela qual qualquer poder, público, privado e de caráter pessoal, faz uso das normas das comunicações oficiais para solicitar, produzir e atribuir atos normativos.
- (C) É a maneira pela qual qualquer Poder Público faz uso de suas atribuições no sentido de burocratizar as leis e instaurar atos normativos que possam ferir o direito do servidor público.
- (D) É a maneira pela qual o Poder Público redige atos normativos e comunicações. A redação oficial deve caracterizar-se pela impessoalidade e pelo uso da norma padrão culto de linguagem.

QUESTÃO 09

A Redação Oficial apresenta alguns procedimentos, considerados rotineiros, os quais foram incorporados, ao longo do tempo, nas comunicações oficiais, a saber:

- (A) formas de tratamento e de cortesia, certos clichês de redação e linguagem em tom pessoal e coloquial.
- (B) formas de tratamento e de cortesia, certos clichês de redação e estrutura dos expedientes.
- (C) formas de tratamento e de cortesia, certos clichês de redação coloquial e arcaísmos.
- (D) formas de tratamento e de cortesia, informalidade, pessoalidade e arcaísmos.

QUESTÃO 10

São exemplos de Comunicações Oficiais:

- (A) Ofício, Fax, WhatsApp, Twitter.
- (B) Ofício, WhatsApp, Facebook, Fax.
- (C) Ofício, Mensagem, Telegrama, Correio Eletrônico.
- (D) Ofício, Correio Eletrônico, WhatsApp, Mensagem.

PROVA DE NOÇÕES DE INFORMÁTICA

QUESTÃO 11

Nos Sistemas Operacionais Windows, a ferramenta utilizada para apagar arquivos temporários da lixeira, Log de Configuração para a liberação de espaço no Disco Rígido (HD), é:

- (A) Desfragmentador de Disco.
- (B) Backup.
- (C) Limpeza de Disco.
- (D) Windows Defender.

QUESTÃO 12

Acerca dos conceitos de Internet e Intranet, é **CORRETO** afirmar que:


- (A) A Intranet é um site provedor de e-mail gratuito.
- (B) Cada computador ligado à internet tem seu endereço de e-mail fixo.
- (C) A principal característica da internet é o fato dela ser uma rede privada.
- (D) Intranet é uma rede restrita que usa os protocolos e as tecnologias utilizadas pela Internet para a troca e para o processamento de dados internos.

QUESTÃO 13

Acerca dos conceitos das ferramentas e aplicativos de navegação, de correio eletrônico, de grupos de discussão, de busca e pesquisa, assinale a alternativa **CORRETA**.

- (A) Correio Eletrônico ou e-mail é um serviço para envio e recebimento de mensagens entre correspondentes.
- (B) O programa Outlook Express é o browser padrão do Windows.
- (C) O endereço www.google.com.br é definido como grupo de discussão que conecta informações de todo mundo.
- (D) Não é possível enviar arquivos de fotografias anexadas aos e-mails quando se utiliza o programa Outlook Express.

QUESTÃO 14

No Microsoft Word (exceto versão on-line), na sua versão em português e em configuração padrão, a ferramenta  serve para:

- (A) Alinhar um texto no modo justificado.
- (B) Alinhar um texto no modo centralizado.
- (C) Mesclar um texto.
- (D) Ajustar o espaçamento entrelinhas de um parágrafo.

QUESTÃO 15

O armazenamento de dados em nuvem é essencial para as organizações públicas e privadas. Marque a opção que **NÃO** apresenta uma solução de armazenamento em nuvem.

- (A) Dropbox.
- (B) Mozilla Firefox.
- (C) OneDrive
- (D) Google Drive.

PROVA DE CONHECIMENTOS REGIONAIS

QUESTÃO 16

Leia as afirmativas em relação à história de Santa Rita do Tocantins:

- I. A partir de 1990, foi elevada à categoria de Distrito de Brejinho de Nazaré.
- II. As rodas de catira são tradições da cultura do município, desde a década de 1960.
- III. A sede do município foi instalada em 1997.
- IV. O povoado inicial formou-se a partir da exploração do ouro, ainda no século XVIII.

Marque a alternativa **CORRETA**.

- (A) Apenas as afirmativas II e III estão corretas.
- (B) Apenas as afirmativas I e III estão corretas.
- (C) Apenas as afirmativas I, II e III estão corretas.
- (D) Apenas as afirmativas I, II e IV estão corretas.

QUESTÃO 17

Sobre o Poder Legislativo de Santa Rita do Tocantins, é **CORRETO** afirmar que

- (A) é exercido pela Câmara de Vereadores.
- (B) é determinado pelo Tribunal de Contas do estado.
- (C) é representado pelo juiz de Comarca e seus promotores.
- (D) é compreendido pelas atribuições do prefeito municipal e de seus secretários.

QUESTÃO 18

Em relação à população do estado do Tocantins, marque a opção **CORRETA**.

- (A) As caravanas do sul do Brasil foram responsáveis pela criação dos primeiros povoados, no final do século XVI.
- (B) Suas manifestações culturais possuem influências predominantes da cultura europeia.
- (C) Os fluxos migratórios mais intensos ocorreram no início do século XX.
- (D) Destaca-se pela presença de comunidades quilombolas e de inúmeras etnias indígenas.

QUESTÃO 19

Considerando os principais tipos de vegetação encontrados no estado do Tocantins, é **CORRETO** afirmar que

- (A) Destaca-se o predomínio da região de Cerrado.
- (B) Prevalece a cobertura vegetal homogênea da Mata de Cocais.
- (C) Nas regiões de grande altitude, é possível encontrar a vegetação de Estepe.
- (D) A maior parte do estado é coberta por espécies vegetais, típicas da Floresta Amazônica.

QUESTÃO 20

É **CORRETO** afirmar que o principal setor responsável na composição do Produto Interno Bruto (PIB) do Estado do Tocantins é:

- (A) Indústria.
- (B) Serviços.
- (C) Agropecuária.
- (D) Extrativismo mineral.

PROVA DE LEGISLAÇÃO PERTINENTE AO MUNICÍPIO DE SANTA RITA DO TOCANTINS

QUESTÃO 21

Considerando o estabelecido pela Lei Complementar Nº 195/2009 (Estatuto dos Servidores Públicos do Município de Santa Rita do Tocantins), a validade do concurso público será de:

- (A) até 02 (dois) anos, podendo ser prorrogado, uma única vez, por igual período.
- (B) até 02 (dois) anos, não podendo ser prorrogado.
- (C) até 03 (três) anos, podendo ser prorrogado uma única vez, por igual período.
- (D) até 03 (três) anos, não podendo ser prorrogado.

QUESTÃO 22

Considerando o estabelecido pela Lei Complementar Nº 195/2009 (Estatuto dos Servidores Públicos do Município de Santa Rita do Tocantins), assinale a alternativa **INCORRETA**. Poderão ser pagas ao servidor as seguintes gratificações e adicionais:

- (A) adicional pelo exercício de atividades insalubres e perigosas.
- (B) adicional de férias.
- (C) gratificação de hora extra.
- (D) gratificação natalina (décimo terceiro).

QUESTÃO 23

O serviço noturno terá o valor-hora acrescido de 20% (vinte por cento). Nos termos da Lei Complementar Nº 195/2009 (Estatuto dos Servidores Públicos do Município de Santa Rita do Tocantins), o serviço noturno é aquele prestado em horário compreendido entre:

- (A) às 18h (dezoito horas) de um dia e às 06h (seis horas) do dia seguinte.
- (B) às 20h (vinte horas) de um dia e às 06h (seis horas) do dia seguinte.
- (C) às 22h (vinte e duas horas) de um dia e às 05h (cinco horas) do dia seguinte.
- (D) às 23h (vinte e três horas) de um dia e às 05h (cinco horas) do dia seguinte.

QUESTÃO 24

Considerando o estabelecido pela Lei Complementar Nº 195/2009 (Estatuto dos Servidores Públicos do Município de Santa Rita do Tocantins), são deveres do servidor, **EXCETO**:

- (A) tratar com urbanidade as pessoas e atender com presteza o público em geral, prestando as informações requeridas, ressalvadas as protegidas por sigilo.
- (B) guardar sigilo sobre assuntos da repartição.
- (C) promover manifestação de apreço ou desapeço no recinto da repartição.
- (D) levar ao conhecimento da autoridade superior as irregularidades de que tiver ciência em razão do cargo.

QUESTÃO 25

Considerando o estabelecido pela Lei Complementar Nº 195/2009 (Estatuto dos Servidores Públicos do Município de Santa Rita do Tocantins), a penalidade disciplinar de demissão será aplicada nos seguintes casos, **EXCETO**:

- (A) por inassiduidade habitual.
- (B) por retirar, sem prévia anuência da autoridade competente, qualquer documento ou objeto da repartição.
- (C) por corrupção.
- (D) por falta injustificada, durante 30 (trinta) vezes, no período de 12 (doze) meses.

QUESTÃO 26

Considerando a Lei Nº 181/2008 (Plano de Cargos e Salários dos Servidores Efetivos), analise os itens a seguir.

- I. Servidor público é a pessoa legalmente investida em cargo público.
- II. Cargo público é o conjunto de atribuições e responsabilidades cometidas a servidor público.
- III. Categoria funcional é o agrupamento de cargos classificados segundo o grau de conhecimentos e habilidades exigidas.
- IV. Carreira é a linha de progressão estabelecida para o acesso a cargos hierarquicamente dispostos, de acordo com o grau de complexidade de atribuições e responsabilidades, agrupadas em categorias funcionais.

Assinale a alternativa **CORRETA**.

- (A) Apenas os itens I, II e III estão corretos.
- (B) Apenas os itens I, II e IV estão corretos.
- (C) Apenas os itens II, III e IV estão corretos.
- (D) Todos os itens estão corretos.

QUESTÃO 27

Considerando a Lei Nº 181/2008 (Plano de Cargos e Salários dos Servidores Efetivos), sobre os provimentos dos cargos públicos, assinale a alternativa **INCORRETA**.

- (A) O provimento do cargo público pode ser em caráter permanente ou temporário.
- (B) Os cargos de provimento permanente no serviço público municipal são acessíveis apenas aos brasileiros natos.
- (C) O provimento de cargo público temporário se faz mediante nomeação do Prefeito Municipal.
- (D) O ingresso nos cargos públicos de provimento permanente dar-se-á na classe e na referência inicial, atendidos os requisitos estabelecidos na lei e no edital do concurso público.

QUESTÃO 28

Considerando a Lei Nº 181/2008 (Plano de Cargos e Salários dos Servidores Efetivos), sobre a progressão horizontal, assinale a alternativa **INCORRETA**.

- (A) Quando o servidor se encontrar afastado do exercício do cargo, esse tempo não será contado para efeitos de progressão horizontal, exceto nos casos previstos em lei.
- (B) Não se interromperá a contagem do período aquisitivo o exercício de cargo ou função de confiança.
- (C) A progressão horizontal só será concedida quando houver avaliação de desempenho formal dos servidores.
- (D) Para fazer jus a progressão horizontal, o servidor deverá ter completado um ano de efetivo exercício na classe.

QUESTÃO 29

Considerando a Lei Orgânica do Município de Santa Rita do Tocantins, em especial, quanto às normas gerais da Administração Municipal, assinale a alternativa **INCORRETA**.

- (A) A Administração Municipal compreende a Administração Direta e a Administração Indireta.
- (B) A Administração Municipal obedecerá, dentre outros princípios do Direito Público, à legalidade, à impessoalidade, à moralidade, à publicidade e à eficiência.
- (C) As entidades que integram a Administração Indireta deverão ser criadas mediante Decreto do Prefeito.
- (D) As autarquias e as empresas públicas integram a Administração Indireta.

QUESTÃO 30

Considerando a Lei Orgânica do Município de Santa Rita do Tocantins, em especial, quanto às normas regulamentares dos atos municipais, serão realizadas, mediante Portaria, **EXCETO**:

- (A) Permissão de uso de bens e de espaços públicos.
- (B) Provimento e vacância dos cargos públicos do Município.
- (C) Lotação e relocação nos quadros de pessoal do Município.
- (D) Abertura de sindicância, processos administrativos e aplicações de penalidades aos servidores públicos.

PROVA DE CONHECIMENTOS ESPECÍFICOS

QUESTÃO 31

São competências do Técnico em Saúde Bucal, sempre sob supervisão do cirurgião dentista, as seguintes atividades, **EXCETO**:

- (A) Remover suturas.
- (B) Realizar isolamento de campo operatório.
- (C) Fazer a remoção do biofilme.
- (D) Realizar preparos cavitários.

QUESTÃO 32

É um material restaurador que possui atividade anti-cariogênica, por sua propriedade de liberação de fluoretos:

- (A) Ionômero de vidro.
- (B) Óxido de zinco e eugenol.
- (C) Resina fotopolimerizável.
- (D) Resina autopolimerizável.

QUESTÃO 33

É um material dentário frequentemente utilizado para forramento cavitário, por suas propriedades únicas: estimula a produção da dentina reparadora e protege a polpa da irritação química por meio de sua capacidade de vedação. Geralmente, apresenta-se na forma de pasta-pasta (base e catalisador) e é compatível com os materiais restauradores. O texto supracitado refere-se ao:

- (A) Policarboxilato de zinco.
- (B) Fosfato de zinco.
- (C) Hidróxido de cálcio.
- (D) Óxido de zinco e eugenol.

QUESTÃO 34

É um material dentário frequentemente utilizado para o tratamento de hipersensibilidade dentinária em áreas cervicais dos dentes:

- (A) Ionômero de vidro.
- (B) Verniz fluoretado.
- (C) Resina fotopolimerizável.
- (D) Amálgama.

QUESTÃO 35

São metais que compõem a liga em pó do amálgama dentário, **EXCETO**:

- (A) Prata
- (B) Cobre
- (C) Zinco
- (D) Titânio

QUESTÃO 36

Sobre os fórceps odontológicos utilizados em exodontias, é **INCORRETO** afirmar:

- (A) O fórceps 18L é utilizado para a exodontia de molares superiores do lado esquerdo.
- (B) O fórceps 151 é utilizado para a exodontia de incisivos, caninos e pré-molares inferiores.
- (C) O fórceps 17 é utilizado para exodontia de molares superiores.
- (D) O fórceps 18R é utilizado para a exodontia de molares superiores do lado direito.

QUESTÃO 37

São instrumentais comumente utilizados em dentística restauradora, **EXCETO**:

- (A) Porta amálgama.
- (B) Enxada.
- (C) Cinzéis.
- (D) Lima Hedstroem.

QUESTÃO 38

São fatores conhecidamente relacionados ao surgimento ou ao estabelecimento da cárie dentária, **EXCETO**:

- (A) Dieta rica em carboidratos.
- (B) Redução do fluxo de saliva e alteração da capacidade tampão salivar.
- (C) Tabagismo e alcoolismo.
- (D) Presença de biofilme bacteriano e micro-organismos cariogênicos.

QUESTÃO 39

São instrumentais ou materiais comumente utilizados em endodontia, **EXCETO**:

- (A) Afastador Minessota.
- (B) Limas.
- (C) Grampos.
- (D) Cones de guta percha.

QUESTÃO 40

Sobre as técnicas de biossegurança em odontologia, é **INCORRETO** afirmar.

- (A) Instrumentais críticos são utilizados para penetrar em tecidos moles ou osso e, por isso, têm o maior risco de transmissão de infecções, devendo ser esterilizados pelo calor.
- (B) A esterilização de instrumentais por calor seco é mais eficaz e segura do que a esterilização por calor úmido.
- (C) Desinfecção é um processo que extermina os micro-organismos causadores das doenças, mas não necessariamente todas as formas de vida microbiana.
- (D) A pré-lavagem dos instrumentais reduz o número de micro-organismos presentes ao remover resíduos mecanicamente.