

**PREFEITURA MUNICIPAL DE PALMAS-TO****CONCURSO PÚBLICO PARA PROVIMENTO DE CARGOS DA SAÚDE  
NÍVEL FUNDAMENTAL – 2ª ETAPA****Agente Comunitário de Saúde****Provas de Conhecimentos****TARDE**

Questões

**Módulo I – Saúde, Educação e Sociedade****01 a 10****Módulo II – Sistema Único de Saúde****11 a 20****Módulo III – Agente Comunitário de Saúde: "Um agente de mudança"****21 a 30****ATENÇÃO:** transcreva no espaço apropriado da sua FOLHA DE RESPOSTA (GABARITO), com sua caligrafia usual, considerando as letras maiúsculas e minúsculas, a frase a seguir.

Quer sonhar? Sonhe. Quer lutar? Lute. Deseja vencer? Batalhe.

**ANTES DE COMEÇAR A FAZER A PROVA:**

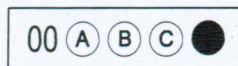
1. Verifique se este caderno de prova contém um total de 30 (trinta) questões, sequencialmente numeradas de 01 a 30.
2. Caso haja algum problema, solicite ao aplicador a substituição deste caderno, impreterivelmente, até 15 minutos após o início da prova.

**AO RECEBER A FOLHA DE RESPOSTAS (GABARITO):**

3. Confira seus dados e, havendo erro, solicite ao aplicador de sala.
4. Assine com CANETA no espaço indicado.

**AO TRANSFERIR A MARCAÇÃO DAS ALTERNATIVAS PARA A FOLHA DE RESPOSTAS (GABARITO):**

5. Use somente caneta azul ou preta e aplique traços firmes dentro da área reservada à letra correspondente a cada resposta,



6. Sua resposta NÃO será computada se houver marcação de mais de uma alternativa.
7. A folha de respostas não deve ser dobrada, amassada ou rasurada.

**AO TERMINAR AS PROVAS:**

8. Você deve chamar a atenção do aplicador levantando o braço. Ele irá até você para recolher sua FOLHA DE RESPOSTAS (GABARITO) e este CADERNO DE PROVAS.

Nome: \_\_\_\_\_

Data de Nascimento: \_\_\_\_ / \_\_\_\_ / \_\_\_\_

Duração total destas provas, incluindo o preenchimento da FOLHA DE RESPOSTAS (GABARITO):

**QUATRO HORAS****ATENÇÃO:** Após a prova você poderá levar consigo somente a FOLHA DE RASCUNHO DO GABARITO.

**QUESTÃO 01**

De acordo com a Constituição Federal de 1988, saúde é um direito de todos, dever do Estado e não está relacionada somente a ausência de doença.

Avalie as afirmativas a seguir:

- I. saúde é determinada somente por fatores intrínsecos e genéticos do indivíduo.
- II. saúde é determinada socialmente, pelo modo que vivemos, pelo acesso a bens e consumo, à informação, à educação, ao saneamento, pelo estilo de vida, nossos hábitos, a nossa maneira de viver e nossas escolhas.
- III. ter saúde implica em condições dignas de moradia, lazer, meio ambiente e saneamento.

Marque a alternativa **CORRETA**.

- (A) Apenas as afirmativas I e II estão corretas.
- (B) Todas as afirmativas estão corretas.
- (C) Apenas as afirmativas II e III estão corretas.
- (D) Todas as afirmativas estão incorretas.

**QUESTÃO 02**

Avalie as afirmativas a seguir.

O trabalho do Agente Comunitário de Saúde (ACS) também está focado nas condições de vida da população de sua área de abrangência. Sendo assim são condições de risco social:

- I. violência, desemprego e falta de saneamento básico.
- II. infância desprotegida, analfabetismo e áreas de tráfico de drogas.
- III. presença de igrejas, escolas e creches.

Marque a alternativa **CORRETA**.

- (A) Todas as afirmativas estão corretas.
- (B) Apenas as afirmativas I e III estão corretas.
- (C) Apenas a afirmativa III está incorreta.
- (D) Todas as afirmativas estão incorretas.

**QUESTÃO 03**

Marque a alternativa **CORRETA**.

Quais profissionais compõem minimamente uma equipe de Saúde da Família?

- (A) Médico, enfermeiro, técnico ou auxiliar de enfermagem e agentes comunitários de saúde.
- (B) Médico, enfermeiro, técnico ou auxiliar de enfermagem e dentista.
- (C) Médico, enfermeiro, técnico ou auxiliar de enfermagem.
- (D) Enfermeiro, técnico ou auxiliar de enfermagem e agentes comunitários de saúde.

**QUESTÃO 04**

A Política Nacional de Humanização (PNH) busca pôr em prática os princípios do Sistema Único de Saúde (SUS) no cotidiano dos serviços de saúde, produzindo mudanças nos modos de gerir e cuidar.

São diretrizes dessa política, **EXCETO**.

- (A) Acolhimento.
- (B) Territorialização.
- (C) Ambiência.
- (D) Clínica ampliada.

**QUESTÃO 05**

Avalie as afirmativas a seguir.

Para o Agente Comunitário de Saúde (ACS) desenvolver um bom trabalho, é necessário:

- I. agir com respeito e ética perante a comunidade e os demais profissionais.
- II. ser inativo.
- III. conhecer o território de trabalho.
- IV. conhecer os problemas da comunidade, suas potencialidades de crescer e se desenvolver social e economicamente.

Marque a alternativa **CORRETA**.

- (A) Apenas as afirmativas I e II estão corretas.
- (B) Apenas as afirmativas I e III estão corretas.
- (C) Apenas as afirmativas I, III e IV estão corretas.
- (D) Apenas as afirmativas II e III estão corretas.

**QUESTÃO 06**

São vantagens da ética aplicada ao ambiente de trabalho, **EXCETO**.

- (A) Favorecimento de um ambiente de trabalho harmonioso, respeitoso e agradável.
- (B) Aumento no índice de confiança entre os funcionários.
- (C) Crescimento profissional sem o prejuízo de outros colegas de trabalho.
- (D) Desrespeito à hierarquia.

**QUESTÃO 07**

Avalie as afirmativas a seguir.

Promoção, prevenção, tratamento e reabilitação são quatro tipos de serviços que atendem aos problemas da comunidade.

- I. A saúde é um direito fundamental do homem, e a meta de todos os povos deve ser atingir um alto nível de saúde.
- II. A desigualdade no estado de saúde dos povos é aceitável e não é motivo de preocupação para todos os países.
- III. A promoção da saúde dos povos é essencial para o desenvolvimento econômico e social, contribui para melhorar a qualidade de vida e para alcançar a paz mundial.
- IV. A população tem o direito e o dever de participar como indivíduo e como grupo no planejamento e na execução dos cuidados de saúde.

Marque a alternativa **CORRETA**.

- (A) Todas as afirmativas estão corretas.
- (B) Apenas as afirmativas I, II e III estão corretas.
- (C) Apenas as afirmativas I, III e IV estão corretas.
- (D) Todas as afirmativas estão incorretas.

**QUESTÃO 08**

Situação de risco é aquela em que uma pessoa ou grupo de pessoas "corre perigo", isto é, tem maior possibilidade ou chance de adoecer ou até mesmo de morrer.

É exemplo de situação de risco:

- (A) bebês que nascem com mais de dois quilos e meio.
- (B) gestantes que fazem o pré-natal.
- (C) crianças nutridas.
- (D) pessoas que estão com o peso acima da média e vida sedentária com ou sem uso de tabaco ou álcool.

**QUESTÃO 09**

As ações educativas fazem parte do dia a dia do Agente Comunitário de Saúde (ACS) e têm como objetivo final contribuir para a melhoria da qualidade de vida da população.

Diante dessa afirmativa, assinale a alternativa **INCORRETA**.

- (A) As ações educativas são de responsabilidade somente do Agente Comunitário de Saúde (ACS).
- (B) Educar é um processo de construção permanente.
- (C) As ações educativas têm início nas visitas domiciliares, mas podem ser realizadas em grupo, sendo desenvolvidas nos serviços de saúde e nos diversos espaços sociais existentes na comunidade.
- (D) O enfoque educativo é um dos elementos fundamentais na qualidade da atenção prestada em saúde.

**QUESTÃO 10**

De acordo com a Política Nacional de Humanização (PNH) é correto afirmar.

- (A) O acolhimento é a realização da triagem com aferição somente dos sinais vitais dos pacientes.
- (B) O acolhimento é um modo de operar os processos de trabalho em saúde, de forma a atender todos que procuram os serviços de saúde, ouvindo seus pedidos e assumindo no serviço uma postura capaz de acolher, escutar e dar respostas mais adequadas aos usuários.
- (C) O acolhimento é um dispositivo com o objetivo de intervir na melhoria dos processos de trabalho e na qualidade da produção de saúde para todos.
- (D) O acolhimento é uma ferramenta de articulação e inclusão dos diferentes enfoques e disciplinas.

**QUESTÃO 11**

São considerados princípios do Sistema Único de Saúde (SUS):

- (A) harmonia e objetividade das ações em saúde.
- (B) integralidade, equidade, universalidade e participação popular.
- (C) ética e cidadania.
- (D) educação popular e saúde indígena.

**QUESTÃO 12**

De acordo com a Lei Nº 8.142/1990, quem pode integrar o Conselho Local de Saúde?

- (A) Representantes do governo, prestadores de serviço, profissionais de saúde e usuários.
- (B) Somente os funcionários da unidade de saúde.
- (C) Somente os gestores e vereadores.
- (D) Somente profissionais de nível superior.

**QUESTÃO 13**

Qual princípio do Sistema Único de Saúde (SUS) que garante acesso aos serviços de saúde em todos os níveis de assistência?

- (A) Integralidade.
- (B) Universalidade.
- (C) Equidade.
- (D) Participação da comunidade.

**QUESTÃO 14**

A Atenção Primária à Saúde (APS) orienta-se pelos princípios a seguir, **EXCETO**.

- (A) Vínculo.
- (B) Participação social.
- (C) Desumanização.
- (D) Acessibilidade.

**QUESTÃO 15**

A Lei Nº 8.142/1990 dispõe sobre a participação da comunidade na gestão do Sistema Único de Saúde (SUS).

Sobre a Conferência de Saúde é correto afirmar, **EXCETO**.

- (A) Reúnem-se a cada quatro anos com representação dos vários segmentos sociais.
- (B) Avalia a situação de saúde e propõe diretrizes para a formulação de políticas de saúde.
- (C) A participação dos usuários deve ser representada por 20% (vinte por cento) em relação ao conjunto dos demais segmentos.
- (D) As Conferências de Saúde e os Conselhos de Saúde terão sua organização e normas de funcionamento definidas em regimento próprio, aprovadas pelo respectivo conselho.

**QUESTÃO 16**

Quando a Lei Nº 8.080/1990 foi criada?

- (A) 20 de Maio de 1990.
- (B) 19 de Setembro de 1990.
- (C) 15 de Julho de 1995.
- (D) 06 de Janeiro de 1980.

**QUESTÃO 17**

Em qual situação a Instituição Privada poderá participar do Sistema Único de Saúde (SUS)?

- (A) Em caráter complementar.
- (B) A instituição privada não participa do Sistema Único de Saúde (SUS).
- (C) Mediante pagamento prévio pelo serviço.
- (D) Somente com a apresentação do cartão da família.

**QUESTÃO 18**

Sobre os objetivos do Sistema Único de Saúde (SUS), considere as afirmativas a seguir:

- I. a identificação e divulgação dos fatores condicionantes e determinantes da saúde.
- II. a formulação de política de saúde destinada a promover, nos campos econômico e social, a observância no disposto no § 1º do art. 2º da Lei 8.080/1990.
- III. a assistência às pessoas por intermédio de ações de promoção, proteção e recuperação da saúde, com a realização integrada das ações assistenciais e das atividades preventivas.

Marque a alternativa **CORRETA**.

- (A) Apenas a afirmativa I está correta.
- (B) Apenas as afirmativas I e II estão corretas.
- (C) Todas as afirmativas estão incorretas.
- (D) Todas as afirmativas estão corretas.

**QUESTÃO 19**

A Conferência Nacional de Saúde acontece:

- (A) uma vez por ano.
- (B) a cada dois anos.
- (C) a cada seis anos.
- (D) a cada quatro anos.

**QUESTÃO 20**

Que princípio do Sistema Único de Saúde (SUS) é entendido como o conjunto articulado e contínuo das ações e serviços preventivos e curativos, individuais e coletivos, exigidos para cada caso em todos os níveis de complexidade do sistema?

- (A) Universalidade.
- (B) Descentralização.
- (C) Integralidade.
- (D) Equidade.

**QUESTÃO 21**

Com relação às atribuições do Agente Comunitário de Saúde (ACS) considere as afirmativas a seguir:

- I. a visita domiciliar é a atividade mais importante do seu processo de trabalho, sendo necessário estabelecer uma relação de confiança com a família.
- II. o cadastramento e o mapeamento da área de atuação são atividades primordiais para um acompanhamento familiar adequado.
- III. conhecer o número de pessoas da comunidade por faixa etária e sexo é importante para o planejamento da equipe.

Assinale a alternativa **CORRETA**.

- (A) Apenas a afirmativa I está correta.
- (B) Apenas as afirmativas I e II estão corretas.
- (C) Apenas as afirmativas II e III estão corretas.
- (D) Todas as afirmativas estão corretas.

**QUESTÃO 22**

É por meio da visita domiciliar que o Agente Comunitário de Saúde (ACS) compreende a forma de viver das famílias. Dessa forma, a visita domiciliar possibilita:

- (A) conhecer a residência familiar a fim de evitar e orientar quanto a possíveis deformações estruturais físicas.
- (B) promover situações de desajuste conjugal.
- (C) levar ao conhecimento dos moradores, situações detectadas em uma residência específica.
- (D) conhecer as condições de moradia e de seu entorno, de trabalho, os hábitos, as crenças e ajuda as pessoas a refletirem sobre os hábitos prejudiciais à saúde.

**QUESTÃO 23**

São considerados métodos anticoncepcionais de barreira:

- (A) pílula do dia seguinte.
- (B) caminha masculina e/ou caminha feminina.
- (C) adesivos intravaginais e injetáveis.
- (D) ligadura tubária e histerectomia.

**QUESTÃO 24**

Considere as afirmativas a seguir.

O pré-natal é o primeiro passo para cuidar da saúde da gestante e do bebê. Nesse procedimento é função do Agente Comunitário de Saúde (ACS).

- I. Acompanhar se a gestante está indo às consultas de pré-natal.
- II. Realizar a busca ativa da gestante faltosa às consultas de pré-natal.
- III. Verificar o cartão de vacinação e orientar para manter atualizado.

Assinale a alternativa **CORRETA**.

- (A) Apenas a afirmativa I está correta.
- (B) Apenas a afirmativa II está incorreta.
- (C) Apenas a afirmativa III está incorreta.
- (D) Todas as afirmativas estão corretas.

**QUESTÃO 25**

O Agente Comunitário de Saúde (ACS) é um profissional com papel fundamental, pois é a ligação entre a comunidade e os serviços de saúde. Além das atribuições gerais, há algumas específicas por agravo. No caso da dengue existem algumas ações específicas.

Assinale a alternativa **INCORRETA**.

- (A) Vistoriar a casa e o quintal, acompanhado pelo morador, para identificar locais de existência de objetos que sejam ou possam se transformar em criadouros de mosquito transmissor da dengue.
- (B) Encaminhar ao Agente de Combate às Endemias (ACE) os casos de verificação de criadouros de difícil acesso ou que necessitem do uso de larvicidas/biolarvicidas.
- (C) Orientar e acompanhar o morador na retirada, destruição ou vedação de objetos que possam se transformar em criadouros do mosquito.
- (D) Eliminar os criadouros de difícil acesso com uso de larvicidas sem comunicar o Agente de Combate às Endemias (ACE).

**QUESTÃO 26**

Qual a vacina que foi implantada pelo Ministério da Saúde em 2014, recomendada para meninas na faixa etária de 11 a 13 anos?

- (A) Hepatite B.
- (B) Sabin.
- (C) Rotavírus.
- (D) HPV.

**QUESTÃO 27**

A Hanseníase é uma doença transmissível que afeta principalmente:

- (A) os ossos.
- (B) a pele e nervos periféricos.
- (C) os olhos.
- (D) o pulmão.

**QUESTÃO 28**

Segundo o Artigo 3º da Lei Nº 11.350 de 5 de Outubro de 2006, que regulamenta a profissão de Agente Comunitário de Saúde (ACS) e Agente de Combate às Endemias (ACE), é correto afirmar que são atividades do Agente Comunitário de Saúde (ACS), **EXCETO**.

- (A) A promoção de ações de educação para a saúde individual e coletiva.
- (B) A realização de visitas domiciliares periódicas para monitoramento de situações de risco à família.
- (C) Realizar a entrega de medicamentos no domicílio.
- (D) A utilização de instrumentos para o diagnóstico demográfico e sociocultural da comunidade.

**QUESTÃO 29**

O vírus do HIV, causador da AIDS, pode ser transmitido de várias formas.

Em relação aos meios de transmissão descritos a seguir, marque a alternativa **INCORRETA**.

- (A) Sexo sem camisinha.
- (B) Compartilhamento de seringa ou agulha contaminada.
- (C) Contato com suor.
- (D) De mãe infectada para o filho durante a gestação, parto ou a amamentação.

**QUESTÃO 30**

Considere as afirmativas a seguir.

No acompanhamento do Programa Saúde da Criança, o Agente Comunitário de Saúde (ACS) ao realizar a visita a crianças recém-nascidas (0 a 28 dias), deve verificar:

- I. se já foi feito o teste do pezinho.
- II. higiene do corpo e da boca, presença de assaduras e frequência das trocas de fraldas.
- III. a denteição de leite.
- IV. os cuidados com o coto umbilical.

Marque a alternativa **CORRETA**.

- (A) Apenas as afirmativas I e II estão incorretas.
- (B) Apenas as afirmativas II e III estão corretas.
- (C) Apenas as afirmativas I, II e III estão corretas.
- (D) Apenas a afirmativa III está incorreta.