

# PREFEITURA MUNICIPAL DE SANTA RITA-TO

CONCURSO PÚBLICO PARA QUADRO GERAL, SAÚDE, EDUCAÇÃO E ASSISTÊNCIA SOCIAL 2016

## Provas de Conhecimentos

	Questões		Questões
Língua Portuguesa	01 a 10	Legislação Pertinente ao Município de Santa Rita/TO	21 a 30
Noções de Informática	11 a 15	Conhecimentos Específicos	31 a 40
Conhecimentos Regionais	16 a 20		



**ATENÇÃO:** transcreva no espaço apropriado da sua FOLHA DE RESPOSTAS (GABARITO), com sua caligrafia usual, considerando as letras maiúsculas e minúsculas, a frase a seguir:

## Aprender é questão vital para a saúde.

### ANTES DE COMEÇAR A FAZER AS PROVAS:

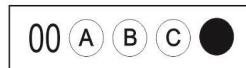
1. Verifique se este caderno contém cinco provas, com um total de 40 (quarenta) questões, sequencialmente numeradas de 01 a 40.
2. Caso haja algum problema, solicite ao aplicador a substituição deste caderno, impreterivelmente, até 15 minutos após o início da prova.

### AO RECEBER A FOLHA DE RESPOSTAS (GABARITO):

3. Confira seus dados e, havendo erro, solicite ao aplicador a correção na Ata de Sala.
4. Assine com CANETA esferográfica de tinta preta ou azul no espaço indicado.

### AO TRANSFERIR A MARCAÇÃO DAS ALTERNATIVAS PARA A FOLHA DE RESPOSTAS (GABARITO):

5. Use somente caneta azul ou preta, e aplique traços firmes dentro da área reservada à letra correspondente a cada resposta, conforme modelo:



6. Sua resposta NÃO será computada se houver marcação de mais de uma alternativa.
7. A folha de respostas não deve ser dobrada, amassada ou rasurada.

### AO TERMINAR AS PROVAS:

8. Você deve chamar a atenção do aplicador levantando o braço. Ele irá até você para recolher sua FOLHA DE RESPOSTAS (GABARITO) e este CADERNO DE PROVAS.
9. Recolha seus objetos, deixe a sala, e em seguida o prédio. A partir do momento em que você sair da sala e até sair do prédio, continuam válidas as proibições sobre o uso de aparelhos eletrônicos e celulares bem como não lhe será mais permitido o uso dos sanitários.

**Terá suas provas anuladas e será automaticamente eliminado do processo seletivo, o candidato que durante a sua realização for surpreendido portando (mesmo que desligado) aparelhos eletrônicos, tais como: máquinas calculadoras, agendas eletrônicas ou similares, telefones celulares, smartphones, tablets, iPod, iPad, gravadores, pendrive, mp3 player ou similar, qualquer receptor ou transmissor de dados e mensagens, bipe, notebook, palmtop, Walkman, máquina fotográfica, chaves integradas com dispositivos eletrônicos, controle de alarme de carro e moto, controle de portão eletrônico, etc.; relógio de qualquer espécie, óculos escuros, protetor auricular ou similar, lápis, lapiseira/grafite, marca-texto, borracha e(ou) qualquer tipo de carteira ou bolsa; quaisquer acessórios de chapelaria, tais como: chapéu, boné, gorro etc.; e ainda qualquer recipiente ou embalagem, tais como: garrafa de água, suco, refrigerante e embalagem de alimentos (biscoitos, barras de cereais, chocolate, balas etc.), que não seja fabricado com material transparente.**

Nome: \_\_\_\_\_

Data de Nascimento: \_\_\_\_ / \_\_\_\_ / \_\_\_\_

Duração total destas provas, incluindo o preenchimento da FOLHA DE RESPOSTAS (GABARITO):

**TRÊS HORAS**

**ATENÇÃO:** Após a prova você poderá levar consigo somente a FOLHA DE RASCUNHO DO GABARITO.

OPERADOR DE MÁQUINAS PESADAS

## PROVA DE LÍNGUA PORTUGUESA

Leia o texto a seguir e responda as **QUESTÕES 01, 02, 03 e 04.**

### Higiene pessoal e a sua importância na vida das pessoas

Você já parou para pensar na importância da higiene pessoal na vida das pessoas? Ela é fundamental para todos nós independentemente da idade. Ter uma boa saúde não significa apenas ausência de doenças. O conceito é bem mais amplo e envolve aspectos como o bem-estar físico, mental e social.

A promoção desses aspectos, visando à melhoria da saúde e qualidade de vida, depende de comportamentos tanto individuais quanto coletivos.

Ações que promovam os aspectos coletivos já dependem de políticas públicas que devem propiciar condições mais dignas de vida a todas as pessoas.

O saneamento básico e a oferta de água potável, por exemplo, têm influências visíveis na higiene, bem como, na saúde da população.

Fonte: disponível em: <<http://saudesporte.com.br/higiene-pessoal-e-sua-importancia-na-vida-das-pessoas/>>. Acesso em: 05 de agosto de 2016 (adaptado).

### QUESTÃO 01

Marque a alternativa **CORRETA** quanto à compreensão do texto.

- (A) Ter uma boa saúde significa promover ações que envolvam o bem-estar físico, mental e social.
- (B) Ter uma boa saúde significa viver isoladamente do convívio social para não pegar doenças.
- (C) Ter uma boa saúde significa limpar o seu espaço de convivência e jogar a sujeira na casa do vizinho.
- (D) Ter uma boa saúde significa comer muita carne, gorduras diversas, açúcares e sal em grande quantidade.

### QUESTÃO 02

O saneamento básico e a oferta de água potável:

- (A) são obrigações de cada cidadão para manter sua saúde em dia.
- (B) podem causar doenças de verminoses em crianças e idosos.
- (C) têm influências visíveis na higiene, bem como, na saúde da população.
- (D) servem para controlar a taxa de quanto cada cidadão pode gastar com água por mês.

### QUESTÃO 03

Marque a alternativa **CORRETA** quanto à divisão silábica das palavras.

- (A) Hi-gie-ne; Pes-soal; As-pec-tos.
- (B) Hi-gi-e-ne; Pes-so-al; As-pec-tos.
- (C) Hi-gie-ne; Pe-ss-o-al; As-pec-tos.
- (D) Hi-gi-e-ne; Pe-ss-oal; As-pe-ctos.

### QUESTÃO 04

Na frase: "Ela é **fundamental** para todos nós independentemente da idade", a palavra "fundamental" pode ser substituída, sem causar prejuízo de sentido, por:

- (A) Desnecessária.
- (B) Essencial.
- (C) Dispensável.
- (D) Secundária.

### QUESTÃO 05

Marque a alternativa **CORRETA** quanto à grafia das palavras.

- (A) Limpeza; Vigia; Utensílios.
- (B) Limpeza; Vigia; Utencilios.
- (C) Limpesa; Vija; Utensílios.
- (D) Limpesa; Vigia; Utensílios.

### QUESTÃO 06

Marque a alternativa **CORRETA** quanto à acentuação gráfica.

- (A) Áreas; Dependências; Combustíveis.
- (B) Áreas; Depêndencias; Combustíveis.
- (C) Áreas; Depêndencias; Combústíveis.
- (D) Áreas; Dependências; Combustíveis.

### QUESTÃO 07

Marque a alternativa **CORRETA** quanto ao uso da concordância na norma padrão culta.

- (A) Uma das tarefa do jardineiro é cuidar das flor das escola.
- (B) Devemos cuidar dos espaço verde dos órgão público.
- (C) Os reparos foram feitos nas máquinas pesadas.
- (D) Os zelador trabalhou na limpeza das sala.

Leia o texto a seguir e responda as questões **08, 09 e 10.**

### Área de atuação do auxiliar de serviços gerais

O auxiliar de serviços gerais tem entre suas atribuições os serviços de limpeza, manutenção e organização de lugares como: condomínios, prédios comerciais, indústrias, shoppings centers, hotéis e hospitais.

Por realizar desde serviços ligados à fiação elétrica até solucionar problemas de encanamento, por exemplo, esse profissional também é responsável por ir atrás de orçamentos e conseguir os melhores preços para os serviços que irá realizar.

De forma mais específica, são funções do auxiliar de serviços gerais: executar a limpeza interna e externa do local de trabalho; verificar o funcionamento de componentes de iluminação, encanamento e energia elétrica; repor componentes como papel higiênico e sabonete; realizar vistorias com frequência para garantir o bom funcionamento de todos os itens que ficam sob sua responsabilidade; verificar o funcionamento de materiais de segurança (como extintores e interfones dos elevadores) e executar a possível substituição de peças.

Sabe-se que no mercado de trabalho sobra espaço para profissionais qualificados. Assim, é importante que os auxiliares de serviços gerais busquem ferramentas de capacitação para conseguir os melhores empregos.

Fonte: disponível em: <<http://empregoligado.com.br/servicos-gerais/>>. Acesso em: 05 de agosto de 2016 (adaptado).

### QUESTÃO 08

Segundo o texto, são atribuições do auxiliar de serviços gerais:

- (A) os serviços de limpeza, manutenção e organização dos espaços onde ele atua como profissional.
- (B) os serviços de operação de máquinas pesadas, como escavadeira.
- (C) os serviços relacionados às normas de segurança e de higiene de todos os funcionários.
- (D) os serviços de protocolo de documentos e de compra de materiais de limpeza de uso diário e permanente.

**QUESTÃO 09**

Assinale a alternativa **INCORRETA** quanto às funções do auxiliar de serviços gerais.

- (A) Executar a limpeza interna e externa do local de trabalho.
- (B) Repor componentes como papel higiênico e sabonete.
- (C) Realizar vistorias com frequência para garantir o bom funcionamento de todos os itens que ficam sob sua responsabilidade.
- (D) Conduzir veículos, que lhe for destinado, transportando pessoas, pacientes, cargas e/ou materiais aos locais preestabelecidos.

**QUESTÃO 10**

Leia as afirmativas a seguir.

- I. Para que o auxiliar de serviços gerais tenha mais chances de conseguir um salário melhor, é necessário que ele busque meio de se capacitar e se qualificar.
- II. O mercado de trabalho para auxiliares de serviços gerais não exige escolaridade mínima para o cargo.
- III. Saber trabalhar em equipe, estudar noções de limpeza básica e tipos de limpeza (parede e piso) e aprender a utilizar equipamentos são meios de capacitação do auxiliar de serviços gerais.

Assinale a alternativa **CORRETA**.

- (A) As afirmativas I, II e III estão corretas.
- (B) Apenas as afirmativas I e II estão corretas.
- (C) Apenas as afirmativas I e III estão corretas.
- (D) Apenas a afirmativa I está correta.

**PROVA DE NOÇÕES DE INFORMÁTICA**

**QUESTÃO 11**

Dos *softwares* a seguir, qual deles permite que o usuário edite e crie imagens de forma simples?

- (A) Notepad
- (B) Paint
- (C) WordPad
- (D) Scandisk

**QUESTÃO 12**

O Microsoft Excel é:

- (A) uma calculadora avançada do Windows.
- (B) um software verificador de erros no disco rígido.
- (C) um editor de planilha eletrônica.
- (D) um acessório do Sistema Operacional Windows.

**QUESTÃO 13**

Navegador é um programa desenvolvido para permitir a navegação pela web. Marque a alternativa **CORRETA** que é exemplo de navegador.

- (A) WordPad
- (B) Outlook Express
- (C) Excel
- (D) Mozilla Firefox

**QUESTÃO 14**

Em relação ao Correio Eletrônico, é **CORRETO** afirmar que:

- (A) É um meio que se pode enviar e receber arquivos.
- (B) É um acessório do Microsoft Windows 7.
- (C) É uma ferramenta de edição de cartas existente apenas no Microsoft Word.
- (D) Significa a mesma coisa que Browser.

**QUESTÃO 15**

Acerca de Segurança da Informação, é **CORRETO** afirmar que:

- (A) Desfragmentador de Disco é um exemplo de vírus.
- (B) Computadores só podem ser infectados por vírus através dos Pendrives.
- (C) Os antivírus servem para prevenir a entrada de vírus nos sistemas computacionais.
- (D) Upload é um tipo de vírus que pode danificar todo o computador.

**PROVA DE CONHECIMENTOS REGIONAIS**

**QUESTÃO 16**

Sobre a história do Tocantins, é **CORRETO** afirmar que:

- (A) Sua primeira capital foi Miracema do Tocantins.
- (B) A navegação no rio Tocantins foi iniciada apenas no século XX.
- (C) A missão dominicana do século XIX atuou no município de Tocantinópolis.
- (D) A extração de ouro está relacionada à construção da Rodovia Federal BR-153.

**QUESTÃO 17**

Sobre a circulação de produtos no estado do Tocantins, é **CORRETO** afirmar que predomina o transporte:

- (A) Aquaviário.
- (B) Ferroviário.
- (C) Metroviário.
- (D) Rodoviário.

**QUESTÃO 18**

É **CORRETO** afirmar que os rios localizados no estado do Tocantins são:

- (A) Tietê, Paraná e Tocantins.
- (B) Paranapanema, Paranã e Parnaíba.
- (C) Iguaçu, Paraíba do Sul e Tocantins.
- (D) Rio do Sono, Manoel Alves e Araguaia.

**QUESTÃO 19**

É **CORRETO** afirmar que a Usina Hidrelétrica localizada no estado do Tocantins é:

- (A) Itaipu
- (B) Belo Monte
- (C) Peixe Angical
- (D) Paulo Afonso

### QUESTÃO 20

É **CORRETO** afirmar que a data de criação do Estado do Tocantins é:

- (A) 05 de maio de 1974.
- (B) 05 de janeiro de 1991.
- (C) 05 de outubro de 1988.
- (D) 05 de novembro de 1979.

### PROVA DE LEGISLAÇÃO PERTINENTE AO MUNICÍPIO DE SANTA RITA DO TOCANTINS

#### QUESTÃO 21

Considerando o estabelecido pela Lei Complementar Nº 195/2009 (Estatuto dos Servidores Públicos do Município de Santa Rita do Tocantins), é forma de provimento em cargo público:

- (A) Nomeação.
- (B) Notificação.
- (C) Intimação.
- (D) Chamamento.

#### QUESTÃO 22

Considerando o estabelecido pela Lei Complementar Nº 195/2009 (Estatuto dos Servidores Públicos do Município de Santa Rita do Tocantins), os servidores cumprirão jornada de trabalho fixada em razão das atribuições pertinentes aos respectivos cargos, respeitada a duração máxima de:

- (A) 40 (quarenta) horas de trabalho semanal.
- (B) 45 (quarenta e cinco) horas de trabalho semanal.
- (C) 50 (cinquenta) horas de trabalho semanal.
- (D) 60 (sessenta) horas de trabalho semanal.

#### QUESTÃO 23

Considerando o estabelecido pela Lei Complementar Nº 195/2009 (Estatuto dos Servidores Públicos do Município de Santa Rita do Tocantins), assinale a alternativa **INCORRETA**. O cargo público tornar-se-á vago em decorrência:

- (A) da exoneração do servidor.
- (B) da demissão do servidor.
- (C) de férias do servidor.
- (D) da aposentadoria do servidor.

#### QUESTÃO 24

Considerando o estabelecido pela Lei Complementar Nº 195/2009 (Estatuto dos Servidores Públicos do Município de Santa Rita do Tocantins), o prazo de licença à gestante será de:

- (A) 60 (sessenta) dias.
- (B) 90 (noventa) dias.
- (C) 140 (cento e quarenta) dias.
- (D) 180 (cento e oitenta) dias.

#### QUESTÃO 25

Considerando o estabelecido pela Lei Complementar Nº 195/2009 (Estatuto dos Servidores Públicos do Município de Santa Rita do Tocantins), poderá o servidor ausentar-se do serviço, sem qualquer prejuízo,

- (A) por um dia, para doação de sangue.
- (B) por um dia, em virtude de seu aniversário.
- (C) por cinco dias consecutivos, em virtude de casamento.
- (D) por cinco dias consecutivos, em virtude de falecimento do cônjuge ou do companheiro.

### QUESTÃO 26

Considerando a Lei Nº 181/2008 (Plano de Cargos e Salários dos Servidores Efetivos), sobre a progressão vertical, assinale a alternativa **INCORRETA**.

- (A) Para fazer jus à progressão vertical, um dos requisitos é que o servidor tenha concluído o respectivo curso exigido.
- (B) Para fazer jus à progressão vertical, um dos requisitos é que o servidor tenha sido aprovado na avaliação de desempenho.
- (C) Progressão vertical é a movimentação do servidor de uma classe para a seguinte dentro do mesmo cargo, decorrente de sua melhor qualificação.
- (D) Para fazer jus à progressão vertical, o servidor deverá ter pelo menos dez anos de serviço público.

### QUESTÃO 27

Analise os itens a seguir. Nos termos da Lei Nº 181/2008 (Plano de Cargos e Salários dos Servidores Efetivos), considera-se como excepcional interesse público para a contratação de pessoal por tempo determinado:

- I. Assistência a situações de calamidade pública ou emergência.
- II. Combate a surtos endêmicos.
- III. Desenvolvimento de campanhas temporárias na área da saúde pública.
- IV. Necessidade de pessoal em decorrência de concessão de licença obrigatória a servidor efetivo.

Assinale a alternativa **CORRETA**.

- (A) Apenas os itens I, II e III estão corretos.
- (B) Apenas os itens I, II e IV estão corretos.
- (C) Apenas os itens II, III e IV estão corretos.
- (D) Todos os itens estão corretos.

### QUESTÃO 28

Considerando a Lei Orgânica do Município de Santa Rita do Tocantins, assinale a alternativa que **NÃO** representa um símbolo do Município.

- (A) Bandeira.
- (B) Hino.
- (C) Logomarca.
- (D) Brasão de Armas.

### QUESTÃO 29

Leia os itens a seguir.

Considerando a Lei Orgânica do Município de Santa Rita do Tocantins, são poderes do Município:

- I. Legislativo, exercido pela Câmara Municipal.
- II. Executivo, exercido pelo Prefeito.
- III. Judiciário, exercido pelo Juiz Cível da Comarca.
- IV. Policial, exercido pelo Delegado.

Assinale a alternativa **CORRETA**.

- (A) Apenas os itens I e II estão corretos.
- (B) Apenas os itens I e III estão corretos.
- (C) Apenas os itens III e IV estão corretos.
- (D) Apenas os itens II e IV estão corretos.

**QUESTÃO 30**

Considerando a Lei Orgânica do Município de Santa Rita do Tocantins, em especial, quanto à educação, assinale a alternativa **INCORRETA**.

- (A) O ensino oficial do Município será gratuito e atuará prioritariamente no ensino fundamental e na pré-escola.
- (B) Nas escolas oficiais do Município é obrigatória a matrícula do aluno na disciplina de ensino religioso e militar.
- (C) O ensino fundamental regular será ministrado em língua portuguesa.
- (D) O não oferecimento do ensino obrigatório pelo Município, ou sua oferta irregular, importa crime de responsabilidade da autoridade competente.

**PROVA DE CONHECIMENTOS ESPECÍFICOS (OPERADOR DE MÁQUINAS PESADAS)**

**QUESTÃO 31**

O uso de máquinas e equipamentos é uma atividade que expõe o colaborador a riscos adicionais, mas o grau de risco pode ser reduzido consideravelmente se o profissional tiver conhecimento de regras de segurança, bem como dos equipamentos e utilização de Equipamento de Proteção Individual (EPI) adequados à sua função.

Levando em consideração o que foi citado acima, analise as assertivas:

- I. Somente iniciar uma atividade de trabalho após a realização de divulgação da Análise Preliminar de Risco (APR).
- II. Não acessar áreas isoladas e sinalizadas com alerta de risco de acidentes.
- III. Somente realizar atividades se estiver devidamente apto, qualificado, habilitado e/ou autorizado.
- IV. Nas atividades de trabalho em alturas, a utilização de cinto de segurança devidamente fixado em linha de vida ou sistema de ancoragem é de uso facultativo.
- V. Permitir e realizar atividades em equipamentos, acessórios, máquinas e ferramentas inclusive de terceiros, sem que os mesmos estejam inspecionados e liberados para uso.

São **CORRETAS** as afirmativas:

- (A) Apenas as afirmativas I, II e III estão corretas.
- (B) Apenas as afirmativas I, II e IV estão corretas.
- (C) Apenas as afirmativas II, III e IV estão corretas.
- (D) Apenas as afirmativas IV e V estão corretas.

**QUESTÃO 32**

A Segurança no Trabalho é o conjunto de ciências com o objetivo de proteger o funcionário em seu local de trabalho além de buscar a redução de acidentes de trabalho e doenças ocupacionais. Os acidentes de trabalho ocorrem principalmente por duas causas:

Marque a alternativa **CORRETA**.

- (A) Condições Seguras e Ato Seguro.
- (B) Condições Climáticas e Ato Seguro.
- (C) Ato inseguro e Condição Insegura.
- (D) Ato inseguro e Condições Seguras.

**QUESTÃO 33**

Analise as atitudes de um colaborador de serviço em relação a situações que podem levar a um Acidente de Trabalho.

Marque a alternativa **INCORRETA**:

- (A) Concentração.
- (B) Improvisação.
- (C) Cansaço.
- (D) Pressa.

**QUESTÃO 34**

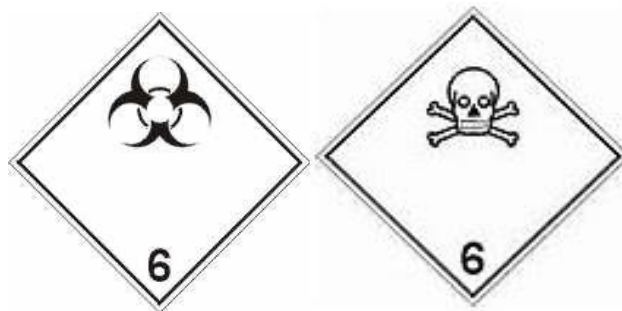
Cargas perigosas são quaisquer cargas que, por serem explosivas, como os gases comprimidos ou liquefeitos, inflamáveis, oxidantes, venenosas, infecciosas, radioativas, corrosivas ou poluentes, possam representar riscos aos trabalhadores, as instalações físicas e ao meio ambiente em geral.

Diante do exposto marque a alternativa **INCORRETA** em relação ao que é exigido no transporte e no manuseio de Cargas Perigosas.

- (A) Identificação apropriada da carga.
- (B) Acondicionamento apropriado da carga.
- (C) Plano de contenção apropriado da carga.
- (D) Documentação da carga desnecessária.

**QUESTÃO 35**

Saber identificar uma carga perigosa é importantíssimo para lidar com imprevistos e acidentes no seu manuseio e transporte. As cargas perigosas são identificadas através de simbologia própria. As duas placas de identificação de produtos perigosos a seguir correspondem a:



Marque a alternativa **CORRETA**.

- (A) CLASSE 6 - Substâncias infectantes e substâncias tóxicas.
- (B) CLASSE 6 - Substâncias infectantes e Materiais Radioativos.
- (C) CLASSE 5 - Líquidos Inflamáveis e substâncias tóxicas.
- (D) CLASSE 5 - Líquidos Corrosivos e substâncias tóxicas.

**QUESTÃO 36**

Quais os telefones devem ser acionados por uma pessoa em uma situação de emergência, seguindo a ordem: PM (Polícia Militar), DC (Defesa Civil), PRF (Polícia Rodoviária Federal) e o SAMU (Serviço de Atendimento Móvel de Urgência).

Marque a alternativa **CORRETA**.

- (A) 190, 191, 192 e 193.
- (B) 190, 199, 191 e 192.
- (C) 199, 190, 191 e 193.
- (D) 199, 192, 191 e 190.

**QUESTÃO 37**

Qual a atitude correta para socorrer uma pessoa com Epistaxe (Sangramento pelo nariz)

Marque a alternativa **CORRETA**.

- (A) Deixar a vítima sempre em pé e apertar as laterais da bochecha para diminuir o sangramento.
- (B) Incentivar a que vítima assoe o nariz para diminuir o sangramento e incline a cabeça levemente para frente.
- (C) Inclinar ao máximo a cabeça da vítima para trás e colocar compressas mornas sobre o nariz.
- (D) Apertar as laterais do nariz da vítima por alguns minutos para diminuir o sangramento e não deixá-la assoar o nariz.

**QUESTÃO 38**

O operador de máquinas pesadas trabalha com diversas máquinas tais: moto niveladora, carregadeira, rolo compressor, pá mecânica e outros, para execução de serviços de escavação, terraplenagem, nivelamento de solo, pavimentação, conservação de vias, carregamento e descarregamento de material, entre outros;

Em relação a utilização de uma Escavadeira Hidráulica Modelo **320DL CARTERPILLAR C6.4 ACERT, ELETRÔNICO (TIER II / STAGE II)**.

Marque a alternativa **INCORRETA**:

- (A) Pode ser utilizada para escavação utilizando uma caçamba para serviço pesado.
- (B) Pode ser utilizada para demolição de concreto utilizando um martelo.
- (C) Pode ser utilizada para manusear materiais no solo utilizando uma pinça.
- (D) Pode ser manuseada por dois operadores na cabine de controle.

**QUESTÃO 39**

Ainda em relação a utilização de uma Escavadeira Hidráulica Modelo **320DL CARTERPILLAR C6.4 ACERT, ELETRÔNICO (TIER II / STAGE II)**.

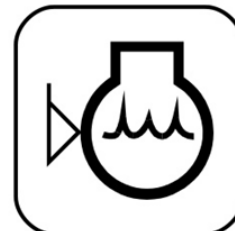
Marque a alternativa **CORRETA**.

- (A) Ao deslocar uma escavadeira, o operador deve trafegar em declives (descidas) com inclinação acima do permitido.
- (B) Durante a manutenção ou abastecimento (diesel ou óleos hidráulicos) é permitido fumar.
- (C) Para manutenção dos componentes do equipamento de escavação (cilindros, mangueiras e válvulas), os mesmos devem estar apoiados no solo, sem exercer força além de seu peso próprio.
- (D) Qualquer anomalia na máquina deve ser imediatamente registrada, entretanto, não precisa ser comunicado ao setor de manutenção.

**QUESTÃO 40**

A simbologia foi adotada e vem sendo usada em todos os países, não só na parte operacional ou mecânica de manutenção como também na linguagem de trânsito.

Diante do exposto identifique esse símbolo em relação às máquinas pesadas.



Marque a alternativa **CORRETA**.

- (A) Indicador de horas de Serviço.
- (B) Nível de Líquido Arrefecedor.
- (C) Filtro de Ar do Motor.
- (D) Partida do Motor.