

CONCURSO PARA A PREFEITURA DE GURUPI – QUADRO GERAL

Provas de Conhecimentos

	Questões
Língua Portuguesa	01 a 10
Noções de Informática	11 a 15
Conhecimentos Regionais	16 a 20
Legislação Pertinente ao Município de Gurupi/TO	21 a 30
Conhecimentos Específicos	31 a 40



ATENÇÃO: transcreva no espaço apropriado da sua **FOLHA DE RESPOSTAS (GABARITO)**, com sua caligrafia usual, considerando as letras maiúsculas e minúsculas, a seguinte frase:

Quem acredita sempre alcança.

ANTES DE RESPONDER AS QUESTÕES DAS PROVAS.

1. Verifique se este caderno contém cinco provas, com um total de 40 (quarenta) questões, sequencialmente numeradas de 01 a 40.
2. Caso haja algum problema, solicite ao aplicador a substituição deste caderno imediatamente após o início da prova.

AO RECEBER A FOLHA DE RESPOSTAS (GABARITO).

3. Confira seus dados e, havendo erro, solicite ao aplicador a correção na Ata de Sala.
4. Assine, no espaço indicado, utilizando caneta preta ou azul.

AO TRANSFERIR A MARCAÇÃO DAS ALTERNATIVAS PARA A FOLHA DE RESPOSTAS (GABARITO).

5. Use somente caneta azul ou preta e aplique traços firmes dentro da área reservada à letra correspondente de cada resposta, conforme modelo:



6. Sua resposta **NÃO** será computada se houver marcação de mais de uma alternativa.
7. A folha de respostas não deve ser dobrada, amassada ou rasurada.

AO TERMINAR AS PROVAS.

8. Você deve chamar a atenção do aplicador levantando o braço. Ele irá até você para recolher sua **FOLHA DE RESPOSTAS (GABARITO)** e este **CADERNO DE PROVAS**.
9. Recolha seus objetos, deixe a sala, e em seguida o prédio. A partir do momento em que você sair da sala e até sair do prédio, continuam válidas as proibições sobre o uso de aparelhos eletrônicos e celulares bem como não lhe será mais permitido o uso dos sanitários.

Terá suas provas anuladas e será automaticamente eliminado do processo seletivo, o candidato que durante a sua realização for surpreendido portando (mesmo que desligado) aparelhos eletrônicos, tais como: máquinas calculadoras, agendas eletrônicas ou similares, telefones celulares, smartphones, tablets, iPod, iPad, gravadores, pendrive, mp3 player ou similar, qualquer receptor ou transmissor de dados e mensagens, bipe, notebook, palmtop, Walkman, máquina fotográfica, chaves integradas com dispositivos eletrônicos, controle de alarme de carro e moto, controle de portão eletrônico, etc.; relógios, óculos escuros, protetor auricular ou similar, lápis, lapiseira/grafite, marca-texto, borracha e(ou) qualquer tipo de carteira ou bolsa; quaisquer acessórios de chapalaria, tais como: chapéu, boné, gorro etc.; e ainda qualquer recipiente ou embalagem, tais como: garrafa de água, suco, refrigerante e embalagem de alimentos (biscoitos, barras de cereais, chocolate, balas etc.), que não seja fabricado com material transparente.

Nome: _____
RG: _____

ATENÇÃO:

Após a prova você poderá levar consigo somente o Gabarito Rascunho.

Duração total destas provas, incluindo o preenchimento da **FOLHA DE RESPOSTAS (GABARITO)**:

TRÊS HORAS

PROVA DE LÍNGUA PORTUGUESA

Leia o texto a seguir e responda as questões **01** e **02**.



Copyright ©1999 Mauricio de Sousa Produções Ltda. Todos os direitos reservados. 6493

Fonte: Disponível em: http://sequenciadidaticadeportugues2014.blogspot.com.br/p/universidadedo-estado-da-bahia-uneb_5.html. Acesso em: 8 set. 2017.

QUESTÃO 01

De acordo com a leitura do texto, assinale a alternativa **INCORRETA**.

- (A) A personagem Mônica está em dúvida sobre o motivo pelo qual Cebolinha não quer mais brincar com ela.
- (B) A personagem Mônica, na brincadeira, pede ao seu amigo Cebolinha para fazer compras com ela no supermercado.
- (C) A personagem Cebolinha não gosta de fazer o papel de "dona de casa" na brincadeira.
- (D) A personagem Cebolinha se aborrece com a condição de "dona de casa" na brincadeira.

QUESTÃO 02

O texto corresponde a uma:

- (A) notícia de jornal.
- (B) poesia.
- (C) carta pessoal.
- (D) tira em quadrinhos.

Leia a fábula a seguir e responda as questões **03**, **04** e **05**.

A raposa e a cegonha

Um dia a raposa convidou a cegonha para jantar. Querendo pregar uma peça na outra, serviu sopa num prato raso.

Claro que a raposa tomou toda a sua sopa sem o menor problema, mas a pobre cegonha com seu bico comprido mal pôde tomar uma gota. O resultado foi que a cegonha voltou para casa morrendo de fome. A raposa fingiu que estava preocupada e perguntou se a sopa não estava do gosto da cegonha, mas a cegonha não disse nada. Quando foi embora, agradeceu muito a gentileza da raposa e disse que fazia questão de retribuir o jantar no dia seguinte.

Assim que chegou a raposa se sentou lambendo os beiços de fome, curiosa para ver as delícias que a outra ia servir. O jantar veio para a mesa numa jarra alta, de gargalo estreito, onde a cegonha podia beber sem o menor problema. A raposa, amoladíssima, só teve uma saída: lambe as gotinhas de sopa que escorriam pelo lado de fora da jarra. Ela aprendeu muito bem a lição. Enquanto ia andando para casa, faminta, pensava: "Não posso reclamar da cegonha. Ela me tratou mal, mas fui grosseira com ela primeiro".

Fonte: FÁBULAS de Esopo. São Paulo: Companhia das Letrinhas, 1994.

QUESTÃO 03

Com base na leitura do texto, podemos compreender que a moral da história é:

- (A) trate os outros tal como deseja ser tratado.
- (B) seja sempre você mesmo.
- (C) eu sou feliz sendo egoísta.
- (D) o pão nosso de cada dia.

QUESTÃO 04

Na frase: "Assim que chegou a raposa se sentou lambendo os beiços de fome", sugere que a raposa:

- (A) engolia a comida sem mastigar.
- (B) passava a língua sobre os lábios.
- (C) mordida a língua e os lábios com força.
- (D) devorava os lábios da cegonha com os olhos.

QUESTÃO 05

Leia as afirmativas a seguir.

- I. Em: "A raposa, **amoladíssima**, só teve uma saída...", a palavra negritada sugere que a raposa se encontrava aborrecida.
- II. Em: "Um dia a raposa **convidou** a cegonha para jantar", o verbo negritado está conjugado no pretérito perfeito do indicativo.
- III. Em: "O jantar veio para a mesa numa jarra alta, de **gargalo estreito**", a expressão negritada pode ser substituída, sem causar prejuízo ao sentido do texto, por "abertura estreita".

Assinale a alternativa **CORRETA**.

- (A) Apenas as afirmativas I e II estão corretas.
- (B) Apenas as afirmativas I e III estão corretas.
- (C) Apenas a afirmativa II está correta.
- (D) Todas as afirmativas estão corretas.

QUESTÃO 06

Assinale a alternativa **CORRETA** quanto ao uso da divisão silábica.

- (A) Preo-cu-pa-da; Be-i-ços; Es-co-rri-am.
- (B) Pre-o-cu-pa-da; Be-i-ços; Es-cor-ri-am.
- (C) Pre-o-cu-pa-da; Bei-ços; Es-cor-ri-am.
- (D) Pre-o-cu-pa-da; Bei-ços; Es-co-rri-am.

QUESTÃO 07

Assinale a alternativa **INCORRETA** quanto ao uso adequado da concordância, de acordo com a gramática normativa.

- (A) A maioria dos professores votou a favor da assembleia.
- (B) Eu e minha mãe fomos ao supermercado.
- (C) São 15 horas.
- (D) Vende-se casas.

Leia o texto a seguir e responda as questões 08, 09 e 10.

História da pipa

Ninguém sabe quem empinou a primeira pipa, mas um cientista grego, lá pelos 400 anos antes de Cristo, já **brincava** de "soltar pipas". Portanto, pode-se **acreditar** que, desde 2500 anos atrás, artefatos de bambu, linha e papel voavam pelos céus e tiveram as mais variadas aplicações.

A Secretaria de Meteorologia dos Estados Unidos **utilizou**, no começo do século, **papagaios** equipados com instrumentos para medir a temperatura, umidade, velocidade do vento, etc.

Durante a Primeira Guerra Mundial, os japoneses usaram a pipa como meio de enviar mensagens a **seus** companheiros e, durante a Segunda Guerra Mundial, os alemães a utilizaram para espionar os movimentos inimigos.

No Brasil, os **escravos** foragidos também a **usaram** para se comunicar entre si.

Fonte: Ciência hoje das crianças. *História da pandorga*. Rio de Janeiro: SBPC, ano 5, n. 11. p. 6 (texto adaptado).

QUESTÃO 08

De acordo com a leitura do texto, assinale a alternativa **INCORRETA**.

- (A) A primeira pipa surgiu depois do nascimento de Cristo e foi inventada por um cientista grego.
- (B) Na Primeira e Segunda Guerras Mundiais, a pipa foi um instrumento utilizado, respectivamente, pelos japoneses e pelos alemães.
- (C) Nos Estados Unidos, a pipa foi utilizada como um instrumento para medir a temperatura, entre outras coisas.
- (D) No Brasil, durante a escravidão, a pipa serviu como meio de comunicação.

QUESTÃO 09

Assinale a alternativa **CORRETA** em que a palavra "pipa" pode ser substituída, sem ocasionar prejuízo de sentido ao texto.

- (A) Canário.
- (B) Periquito.
- (C) Azulão.
- (D) Papagaio.

QUESTÃO 10

Assinale a alternativa **CORRETA** quanto à classe gramatical das palavras negritadas:

- (A) "**seus** companheiros" (pronome); "já **brincava** de "soltar pipas"" (substantivo).
- (B) "**Ninguém** sabe quem empinou a primeira pipa" (pronome); "A Secretaria de Meteorologia dos Estados Unidos **utilizou**" (verbo).
- (C) "**papagaios** equipados" (substantivo); "Portanto, pode-se **acreditar**" (substantivo).
- (D) "os **escravos** foragidos" (substantivo) "**usaram** para se comunicar entre si" (substantivo).

PROVA DE NOÇÕES DE INFORMÁTICA

QUESTÃO 11

Acerca do ícone lixeira assinale a alternativa **CORRETA**.

- (A) Para jogar um arquivo ou pasta fora da área de trabalho do Windows 7 basta pressionar a tecla shift que o arquivo vai automaticamente para a lixeira.
- (B) Ao excluir um arquivo de dentro da Lixeira no Windows XP, você o exclui permanentemente.
- (C) Para uma exclusão rápida de arquivo no Windows XP é necessário clicar no objeto indesejado e pressionar a tecla Ctrl.
- (D) Os arquivos enviados para a lixeira no Windows 7 não podem ser restaurados.

QUESTÃO 12

Os atalhos para os comandos copiar e colar no Word 2010 são, consecutivamente:

- (A) Ctrl + z e Ctrl + t
- (B) Ctrl + a e Ctrl + j
- (C) Ctrl + b e Ctrl + m
- (D) Ctrl + c e Ctrl + v

QUESTÃO 13

O atalho para o comando que permite recortar parte do texto ou elementos gráficos de um arquivo em edição no Microsoft Word 2010 é:

- (A) Ctrl + z
- (B) Ctrl + p
- (C) Ctrl + i
- (D) Ctrl + x

QUESTÃO 14

Acerca do Microsoft Excel, versão 2010, assinale a alternativa **CORRETA**.

- (A) Permite a inserção de imagens e formas.
- (B) Permite inserir gráfico de coluna, porém não é possível inserir gráficos de pizza.
- (C) Permite a inserção de equações, porém, não trabalha com símbolos.
- (D) Não permite agrupar dados.

QUESTÃO 15

Sobre o correio eletrônico para troca de mensagem - email, assinale a alternativa **CORRETA**.

- (A) Ao receber uma mensagem ela fica armazenada na caixa de entrada por 40 minutos e depois é redirecionada automaticamente para a lixeira.
- (B) Ao enviar uma mensagem ela fica armazenada na caixa de saída ou na pasta enviados aguardando sua eliminação automática em 24 horas.
- (C) Ao escrever uma mensagem e não enviar por algum motivo ela pode ficar esperando por uma alteração futura na pasta de rascunho.
- (D) Ao receber qualquer mensagem com arquivos considerados ameaças ou detentores de vírus, o email é bloqueado automaticamente, levando o usuário a criar outra conta de email.

PROVA DE CONHECIMENTOS REGIONAIS

QUESTÃO 16

É **CORRETO** afirmar que o cidadão nascido no município de Gurupi é chamado de:

- (A) gurupião.
- (B) gurupiense.
- (C) gurupiara.
- (D) gurupino.

QUESTÃO 17

É **CORRETO** afirmar que, na década de 1950, antes de se tornar município, Gurupi foi distrito de:

- (A) Arraias
- (B) Xambioá
- (C) Miracema
- (D) Porto Nacional

QUESTÃO 18

É **CORRETO** afirmar que, no século XIX, a região onde se localiza o município de Gurupi foi habitada pelos povos indígenas:

- (A) Xetás
- (B) Guaranis
- (C) Xerentes
- (D) Kaingangs

QUESTÃO 19

Sobre o rio Tocantins, é **CORRETO** afirmar que:

- (A) foi usado pelos Bandeirantes para desbravar as terras ao sul do Brasil.
- (B) atravessa o território de quatro estados: Goiás, Tocantins, Pará e Maranhão.
- (C) também é chamado de Anhembi e é considerado o maior rio brasileiro navegável.
- (D) a construção de usinas hidrelétricas, em seu curso, incrementou a navegação comercial.

QUESTÃO 20

Sobre a bandeira do estado do Tocantins é **CORRETO** afirmar que:

- (A) apresenta três faixas diagonais, nas cores azul, branca e amarela, com a representação de um sol no centro.
- (B) é formada por listras intercaladas nas cores verde e amarela, com o desenho de uma árvore no canto superior direito.
- (C) destaca-se pela presença de duas faixas horizontais na cor azul, representando os rios Tocantins e Araguaia.
- (D) possui a expressão, de origem tupi, "CO YVY ORE RETAMA", que significa "Esta Terra é Nossa".

PROVA DE LEGISLAÇÃO PERTINENTE AO MUNICÍPIO DE GURUPI

QUESTÃO 21

Nos termos da Lei Orgânica, são poderes do Município de Gurupi, independentes e harmônicos entre si:

- (A) o Judiciário e o Executivo.
- (B) o Executivo e o Legislativo.
- (C) o Legislativo e o Ministério Público.
- (D) a Defensoria Pública e o Judiciário.

QUESTÃO 22

Nos termos da Lei Orgânica, o Poder Legislativo do Município de Gurupi é exercido pela Câmara Municipal, composta de Vereadores, legítimos representantes do povo, eleitos em pleito direto e simultâneo aos demais Municípios pelo sistema proporcional. Analise as afirmativas a seguir.

- I. O mandato dos Vereadores é de seis anos.
- II. O mandato dos Vereadores é de quatro anos.
- III. A idade mínima para candidatar-se a Vereador é de 18 anos completos.
- IV. A idade mínima para candidatar-se a Vereador é de 21 anos completos.

Assinale a alternativa **CORRETA**.

- (A) Apenas as afirmativas I e III estão corretas.
- (B) Apenas as afirmativas II e IV estão corretas.
- (C) Apenas as afirmativas I e IV estão corretas.
- (D) Apenas as afirmativas II e III estão corretas.

QUESTÃO 23

Assinale a alternativa **CORRETA**.

A Lei Orgânica do Município de Gurupi poderá ser emendada mediante proposta de:

- (A) no mínimo, 5% do eleitorado municipal.
- (B) no mínimo, 15% do eleitorado municipal.
- (C) no mínimo, 25% do eleitorado municipal.
- (D) no mínimo, 35% do eleitorado municipal.

QUESTÃO 24

De acordo com o estabelecido na Lei Orgânica do Município de Gurupi, acerca do desporto, do lazer e do turismo, o Município proporcionará meios de recreação sadia e construtiva à comunidade, mediante:

- I. reserva de espaços verdes ou livres, em forma de parques, bosques, jardins e assemelhados, como base física da recreação urbana.
- II. aproveitamento de rios, de lagos, de vales e de matas, e outros recursos naturais como locais de passeio e de distração.
- III. programas especiais para o divertimento e para a recreação de pessoas idosas.
- IV. estímulo à organização participativa da população rural da vida comunitária.

Assinale a alternativa **CORRETA**.

- (A) Apenas as afirmativas I e III estão corretas.
- (B) Apenas as afirmativas II e IV estão corretas.
- (C) Apenas as afirmativas III e IV estão corretas.
- (D) Todas as afirmativas estão corretas.

QUESTÃO 25

Nos termos da Lei 2.266/2015 (PCCR dos servidores públicos do Executivo), o Município de Gurupi reservará porcentagem de vagas dos concursos públicos para pessoas com deficiência. Essa porcentagem é de:

- (A) 2% das vagas.
- (B) 3% das vagas.
- (C) 4% das vagas.
- (D) 5% das vagas.

QUESTÃO 26

Assinale a alternativa **INCORRETA**.

Nos termos da Lei 2.266/2015 (PCCR dos servidores públicos do Executivo do Município de Gurupi), são requisitos básicos para investidura em cargo público no âmbito da Administração Pública Municipal, dentre outras:

- (A) o gozo dos direitos políticos.
- (B) a quitação com as obrigações militares e eleitorais.
- (C) a idade mínima de 18 anos.
- (D) a experiência mínima de 2 anos no desenvolvimento da atividade.

QUESTÃO 27

Assinale a alternativa **INCORRETA**.

Nos termos da Lei 827/1989 (Regime Jurídico dos Servidores Públicos de Gurupi), os cargos públicos serão providos por:

- (A) acesso.
- (B) remoção.
- (C) transposição.
- (D) reintegração.

QUESTÃO 28

Considerando o estabelecido na Lei 827/1989 (Regime Jurídico dos Servidores Públicos de Gurupi), durante o período de Estágio Probatório serão considerados como parâmetros de avaliação:

- I. Idoneidade moral.
- II. Disciplina.
- III. Assiduidade e pontualidade.
- IV. Eficiência.

Assinale a alternativa **CORRETA**.

- (A) Apenas os itens I e II estão corretos.
- (B) Apenas os itens III e IV estão corretos.
- (C) Todos os itens estão corretos.
- (D) Todos os itens estão incorretos.

QUESTÃO 29

Assinale a alternativa **INCORRETA**.

Nos termos da Lei 827/1989 (Regime Jurídico dos Servidores Públicos de Gurupi), a vacância do cargo decorrerá de:

- (A) exoneração.
- (B) afastamento.
- (C) aposentadoria.
- (D) falecimentos.

QUESTÃO 30

Assinale a alternativa **CORRETA**.

É princípio expresso na Lei Orgânica do Município de Gurupi:

- (A) pessoalidade.
- (B) subjetividade.
- (C) moralidade.
- (D) informalidade.

PROVA DE CONHECIMENTOS ESPECÍFICOS

QUESTÃO 31

Assinale a alternativa **CORRETA** que identifique as ferramentas e os instrumentos que podem ser utilizados no corte e na dobra das armaduras no canteiro de obras.

- (A) Máquina de dobra hidráulica, bancada de dobra.
- (B) Guilhotina manual, máquina de dobra hidráulica, bancada de dobra, serra elétrica policorte, máquina de corte hidráulica.
- (C) Guilhotina manual, máquina de dobra hidráulica, bancada de dobra, serra elétrica policorte, máquina de corte hidráulica, lixadeira elétrica.
- (D) Guilhotina manual, serra elétrica policorte, máquina de corte hidráulica.

QUESTÃO 32

Assinale a alternativa **CORRETA** que identifique a ferramenta da figura.



- (A) Alicates universal.
- (B) Alicates bico fino ou bico meia canal.
- (C) Alicates corte diagonal.
- (D) Alicates de pressão.

QUESTÃO 33

No ramo da construção civil, na área de armação de ferragens, os EPI's obrigatórios dividem-se em 4 grupos: proteção para cabeça e face, proteção para o tronco, proteção para os braços e mãos, proteção para as pernas e os pés, além dos cintos de segurança. Assinale a alternativa **CORRETA** que represente os EPI's dos 4 grupos.

- (A) Capacete com viseira, protetor auricular, máscara protetora respiratória, avental de raspa, luvas de raspa, bota de segurança, cinto de segurança, capacete de segurança, óculos de segurança, mangotes de raspa.
- (B) Capacete de segurança, óculos de segurança, máscara protetora respiratória, avental de raspa, mangotes de raspa, luvas de raspa, capacete com viseira, bota de segurança, cinto de segurança, extintor de incêndio, protetor auricular.
- (C) Capacete com viseira, máscara protetora respiratória, avental de raspa, luvas de raspa, cinto de segurança, capacete de segurança, óculos de segurança.
- (D) Capacete de segurança, óculos de segurança, máscara protetora respiratória, avental de raspa, mangotes de raspa, luvas de raspa, capacete com viseira, bota de segurança, cinto de segurança, protetor auricular, andaimes.

QUESTÃO 34

Assinale a alternativa **CORRETA** que representa um tipo de barra de aço (vergalhão) que se produz sem nervura.

- (A) CA-50.
- (B) CA-60.
- (C) CA-25 e CA-60.
- (D) CA-25.

QUESTÃO 35

Assinale a alternativa **CORRETA** que identifique a verdadeira função das nervuras e entalhes nas barras de aço.

- (A) Guiar na marcação para o corte e a dobra das armaduras.
- (B) Aumentar a aderência da barra ao concreto, proporcionando a atuação conjunta do aço e do concreto.
- (C) Função Estética.
- (D) Aumentar a resistência do aço.

QUESTÃO 36

Assinale a alternativa **CORRETA** que indique como devem ser dobrados os ganchos das extremidades das barras da armadura longitudinal de tração.

- (A) Semicircular.
- (B) Em ângulo de 45° (interno).
- (C) Em ângulo reto e semicircular.
- (D) Semicircular, em ângulo reto e em ângulo de 45° (interno).

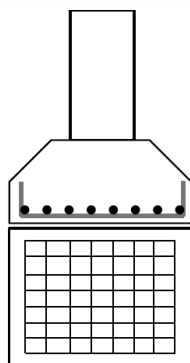
QUESTÃO 37

A montagem das armaduras exige o cumprimento de uma série de requisitos. Assinale a alternativa que **NÃO** corresponde a um requisito de montagem.

- (A) A ligação das barras e entre barras e estribos é feita através da utilização de arame recozido.
- (B) Os fios e as barras são cortados com talhadeira, tesourões especiais, máquinas de corte (manuais ou mecânicas) e eventualmente discos de corte.
- (C) Devem-se definir as peças estruturais cujas armaduras serão montadas no próprio pátio de armação, e aquelas que serão montadas nas próprias fôrmas.
- (D) O cobrimento mínimo será obtido com o auxílio dos espaçadores fixados à armadura e aos caranguejos para a armadura negativa.

QUESTÃO 38

Assinale a alternativa que represente a armação do elemento representado na figura.



- (A) Pilar.
- (B) Viga.
- (C) Sapata.
- (D) Laje.

QUESTÃO 39

Indique a alternativa que não corresponda à montagem da armação de uma laje.

- (A) Colocação dos estribos transversais.
- (B) Montagem das armaduras positivas e negativas.
- (C) Posicionamento e fixação de elementos auxiliares, instalações elétricas e hidráulicas.
- (D) Colocação dos espaçadores.

QUESTÃO 40

Selecione a alternativa **CORRETA** que indique os tipos de armaduras imprescindíveis para a armação de pilares e vigas com função estrutural.

- (A) Armadura longitudinal e luvas rosqueadas.
- (B) Armadura longitudinal e transversal (estribos).
- (C) Armadura transversal (estribos) e armadura positiva.
- (D) Telas de aço.