

ARQUITETURA E URBANISMO

HABILIDADES ESPECÍFICAS

QUESTÃO 01

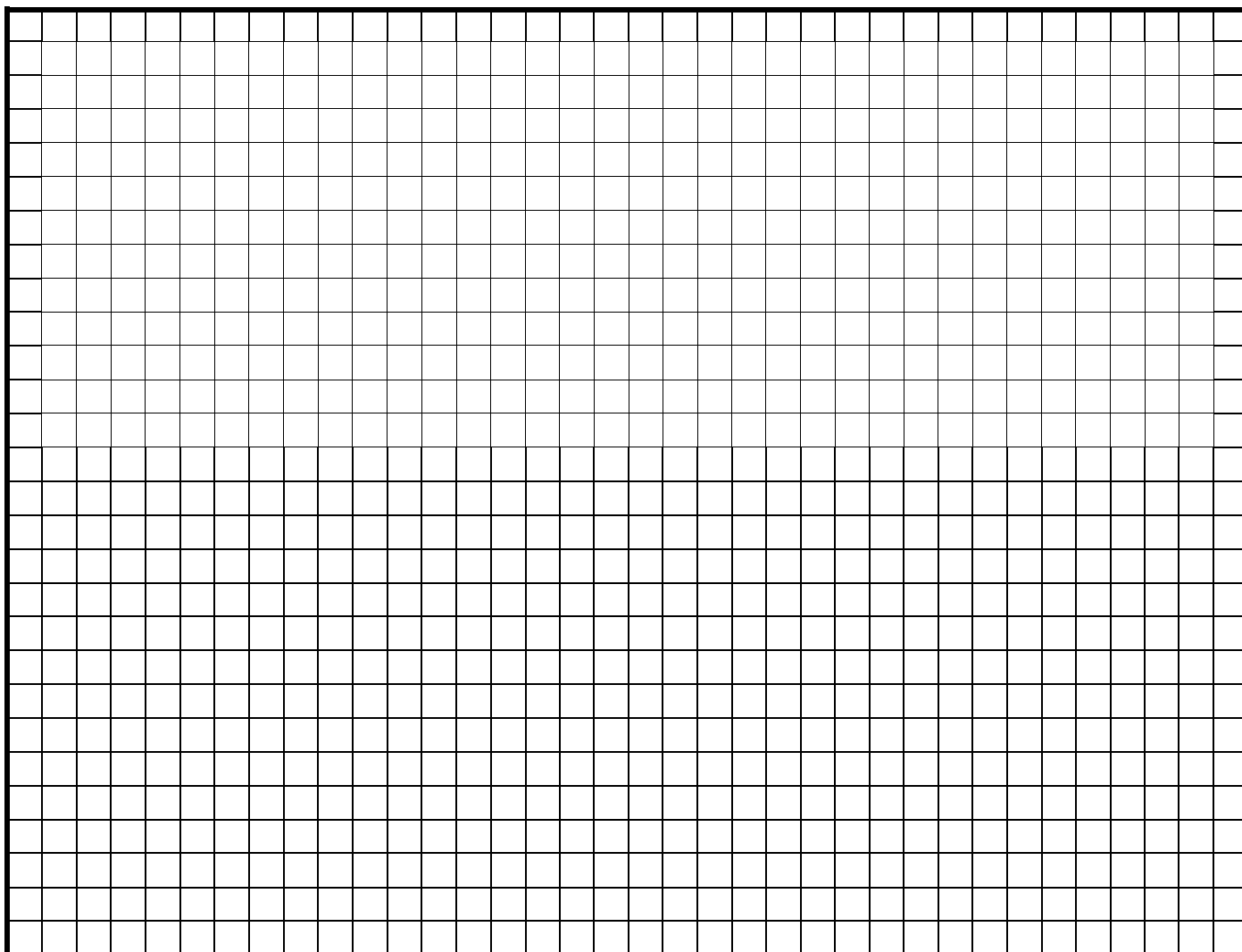
Apóie o copo fornecido com a boca para baixo, observe-o e responda nessa ordem:

- I) Que sólido ele representa?
- II) Que figura geométrica resultaria do corte deste sólido imaginário por um plano paralelo às suas bases?
- III) Qual seria a secção resultante se o cortássemos por um plano vertical que passasse por suas duas bases?
- IV) Se este sólido fosse cortado por um plano inclinado, passando por sua superfície lateral, qual seria a figura resultante?

Escolha abaixo a alternativa que apresenta as respostas corretas, respectivamente:

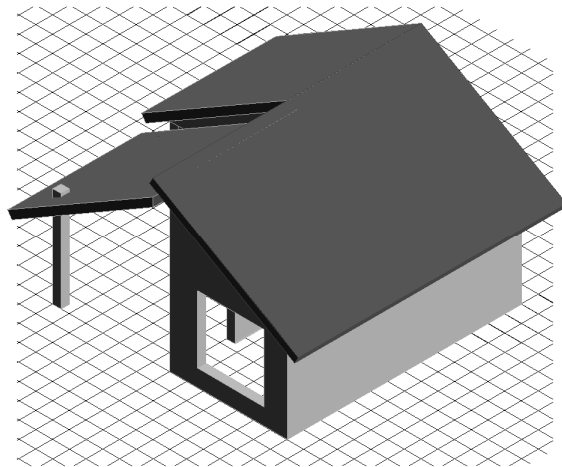
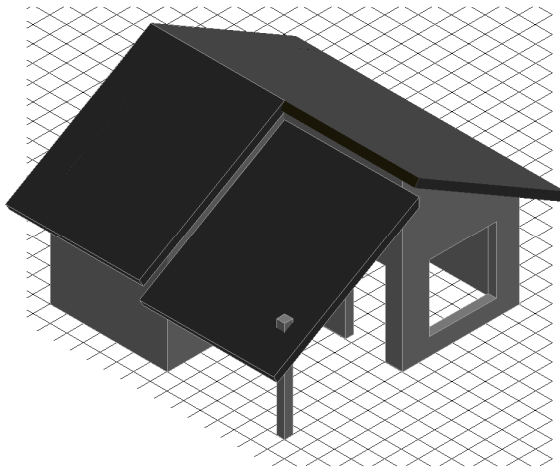
- a) Tronco de cilindro, Círculo, Trapézio e Elipse.
- b) Tronco de cone, Círculo, Trapézio e Elipse.
- c) Cone, Círculo, Trapézio e Elipse.
- d) Tronco de cone, Elipse, Retângulo e Círculo.

Observação: Se necessário, utilize esse espaço para esboços.

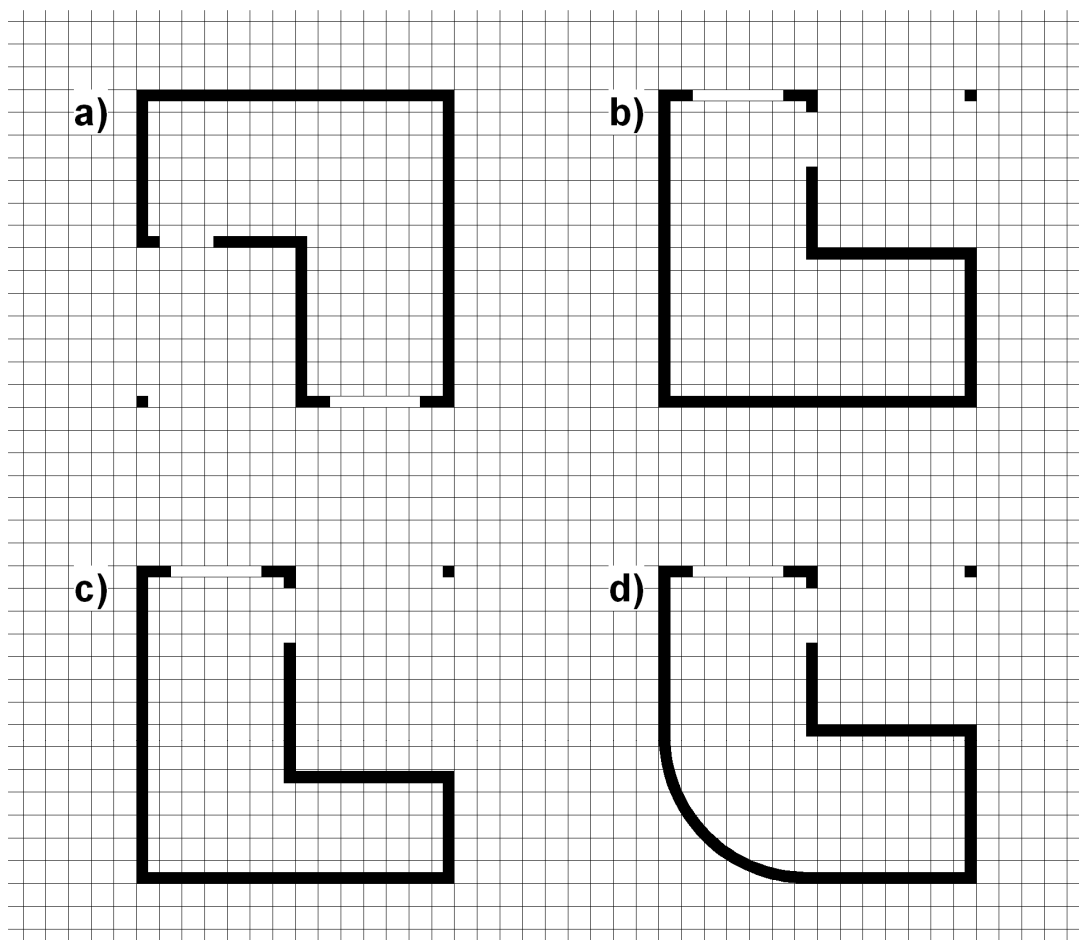


QUESTÃO 02

Os desenhos apresentados a seguir são representações gráficas em três dimensões (perspectivas isométricas) de uma mesma construção observada desde dois pontos diversos.

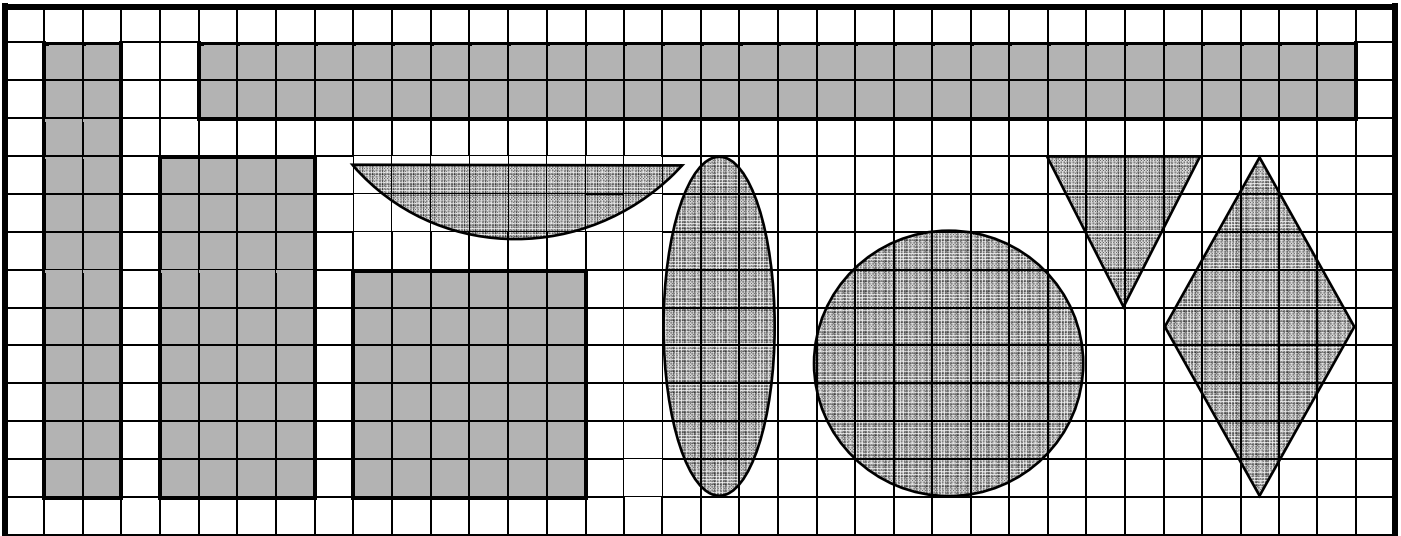


Escolha, entre as alternativas abaixo, aquela que representa a planta-baixa desta edificação, isto é, o desenho esquemático da seção a partir de um corte longitudinal paralelo ao piso.



QUESTÃO 03

Observe as figuras geométricas abaixo e escolha as 03 (três) adequadas para representar esquematicamente (respeitando as proporções) o edifício do Congresso Nacional (Brasília/DF) no espaço quadriculado da folha de respostas.
Observação: Utilize as figuras em qualquer posição e quantas vezes forem necessárias.



Use esse espaço para esboçar.

